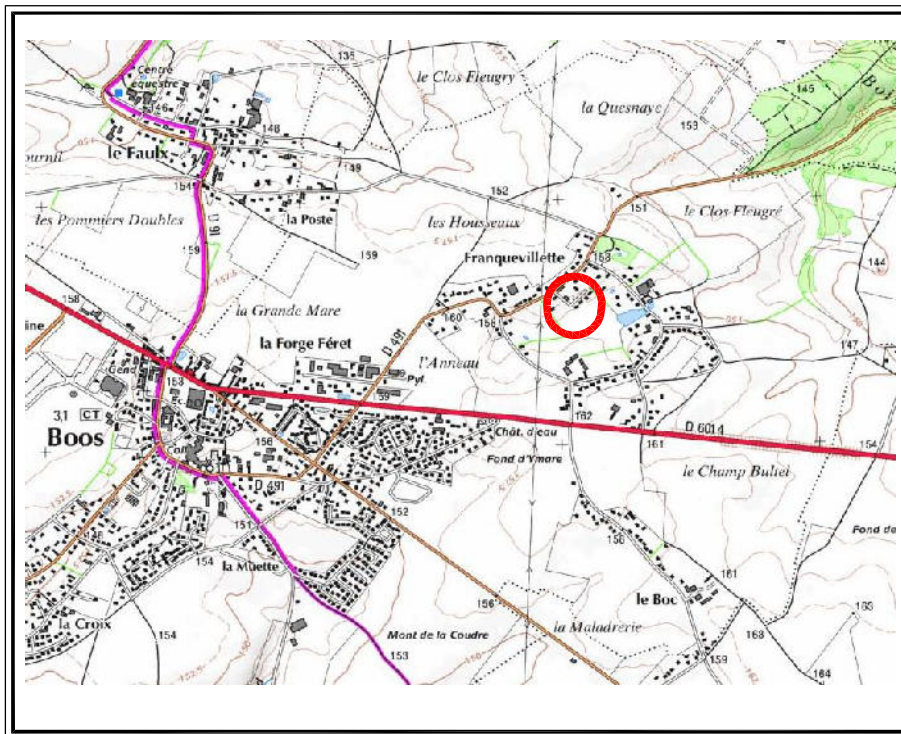
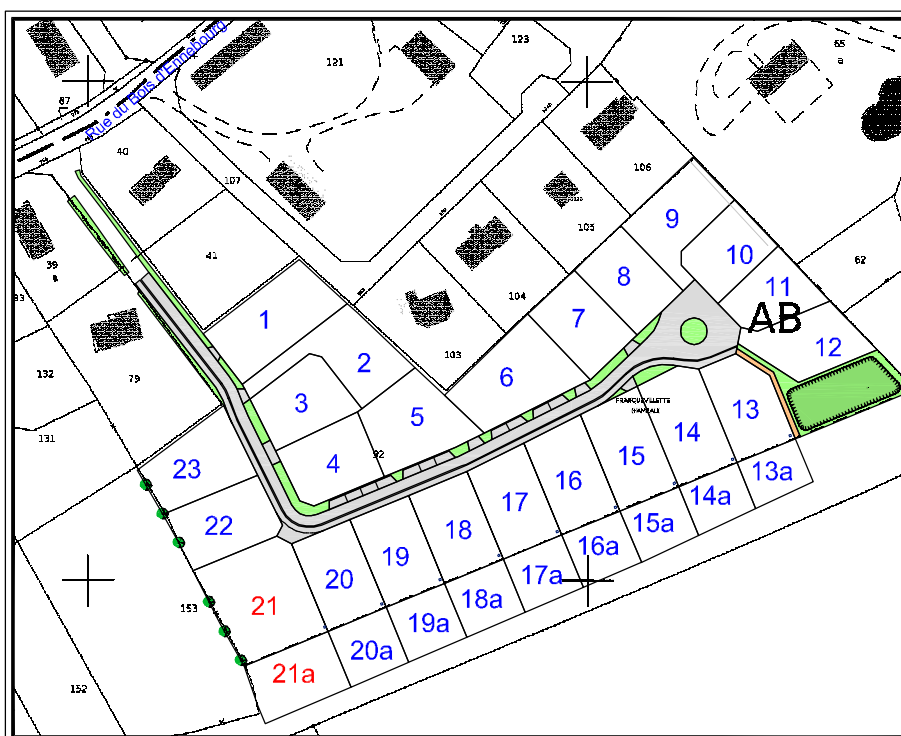


**DOCUMENT PROVISOIRE LOTS N°21 et 21a**

**PLAN DE SITUATION**



**PLAN D'ENSEMBLE**



**DOCUMENT PROVISOIRE LOTS N° 21 et 21a**

S.C.P. LECOURT SANTUS JUMENTIER QUINIOU 1000 Chemin de Cleres 76230 BOIS GUILLAUME  
 TEL : 02-35-70-54-60 FAX : 02-35-15-28-45 E-MAIL : [geometres@ge-rauen.fr](mailto:geometres@ge-rauen.fr)

le 16/06/14

BOOS -76-  
 Rue du Bois d'Ennebourg  
 Lotissement de 23 lots  
 ALTITUDE LOTISSEMENT  
 17681



Les cotes de niveaux , la position des réseaux et des branchements  
 sont données à titre indicatif et pourront être modifiées au cours des travaux

Seuls les plans de vente définitifs auront valeur juridique.

Position indicative de la construction

Limite de zone constructible

Distance d'implantation minimale par rapport à la limite

5.00

Accès indicatif

Accès obligatoire

A la charge de l'acquéreur

Zone d'accès à la parcelle interdite

Boîte de branchement EU

Boîte de trop plein EP

Branchement réseau divers (EAU, ELEC., TELEPHONE...)

Servitude de passage d'une canalisation EP

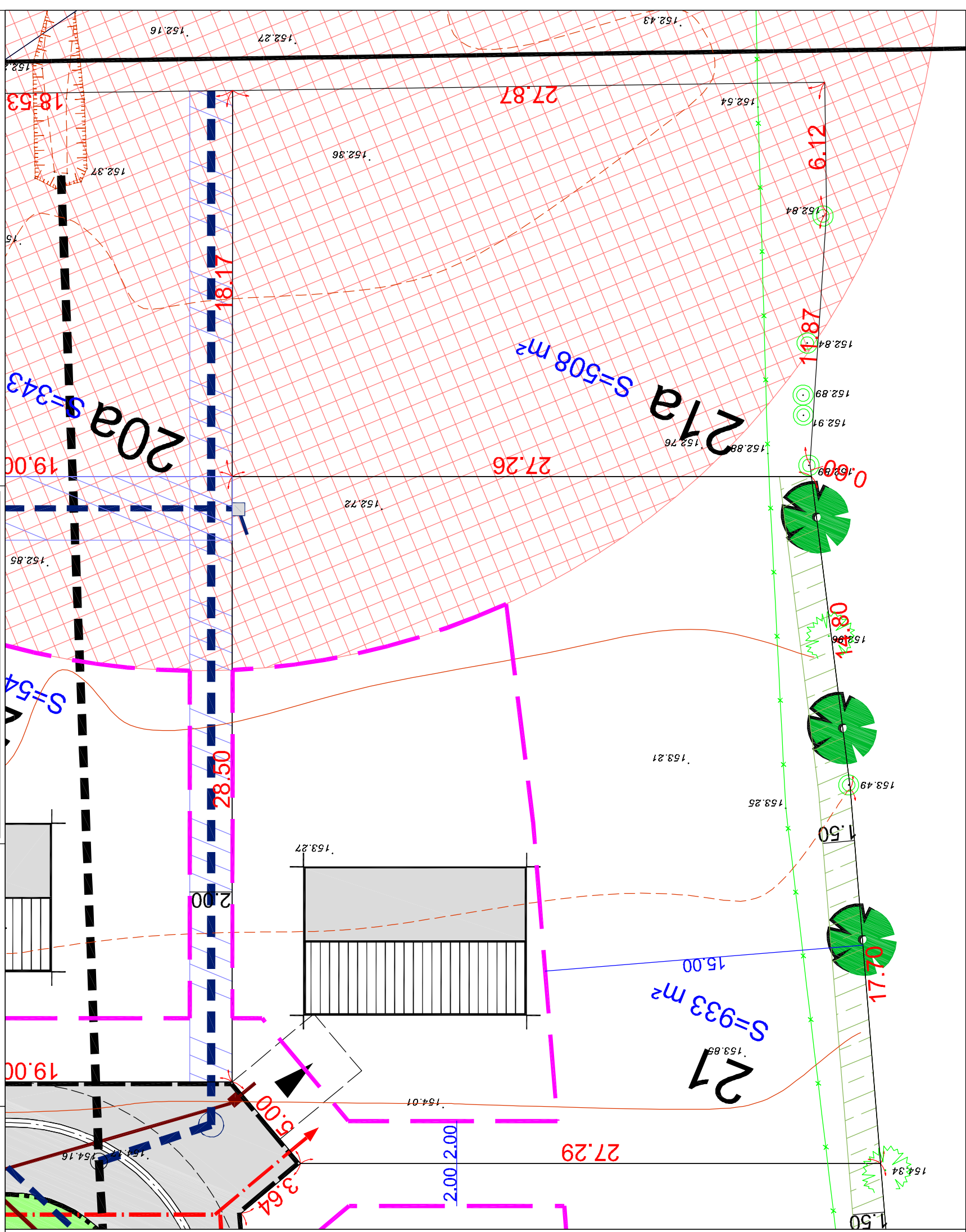
Zone non constructible avec interdiction d'épandage des eaux pluviales

Maintien et entretien d'une haie d'arbres classés EBC

Arbres à planter

NOTA : Epandage des EP individuel sur la parcelle à charge des acquéreurs

Le lot 21a est destiné à être utilisé comme jardin ou terrain d'agrément. Cette zone est inconstructible et fait l'objet de prescriptions spéciales en raison de la présence d'une zone de ruissellement ( clôtures ajourées, interdiction des embacles, ... ).



Les surfaces indiquées ne seront définitives qu'après bornage des lots

Echelle 1/200

