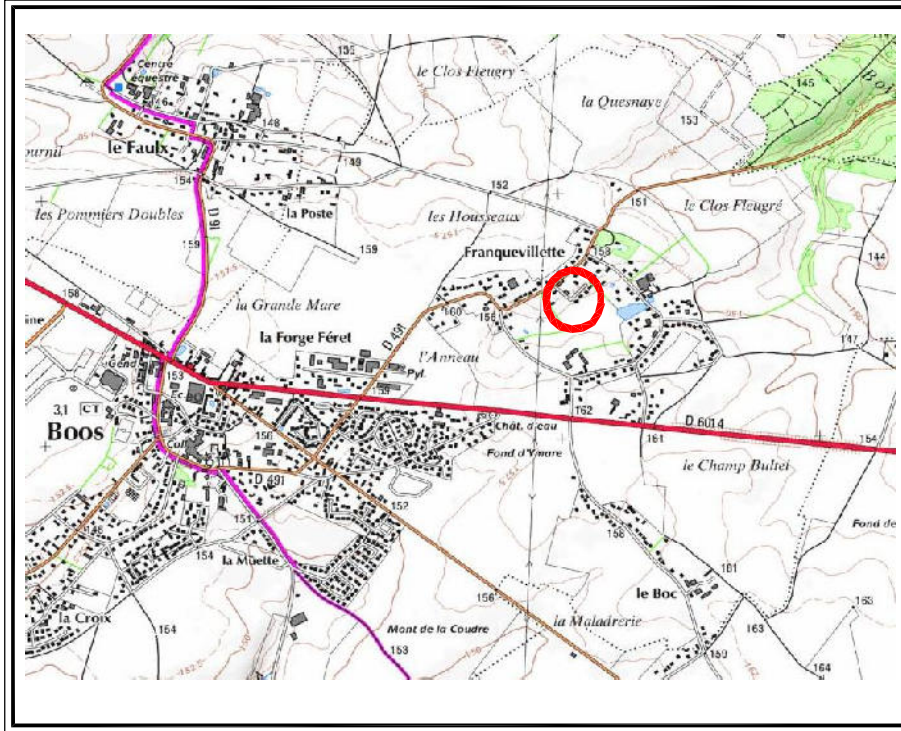


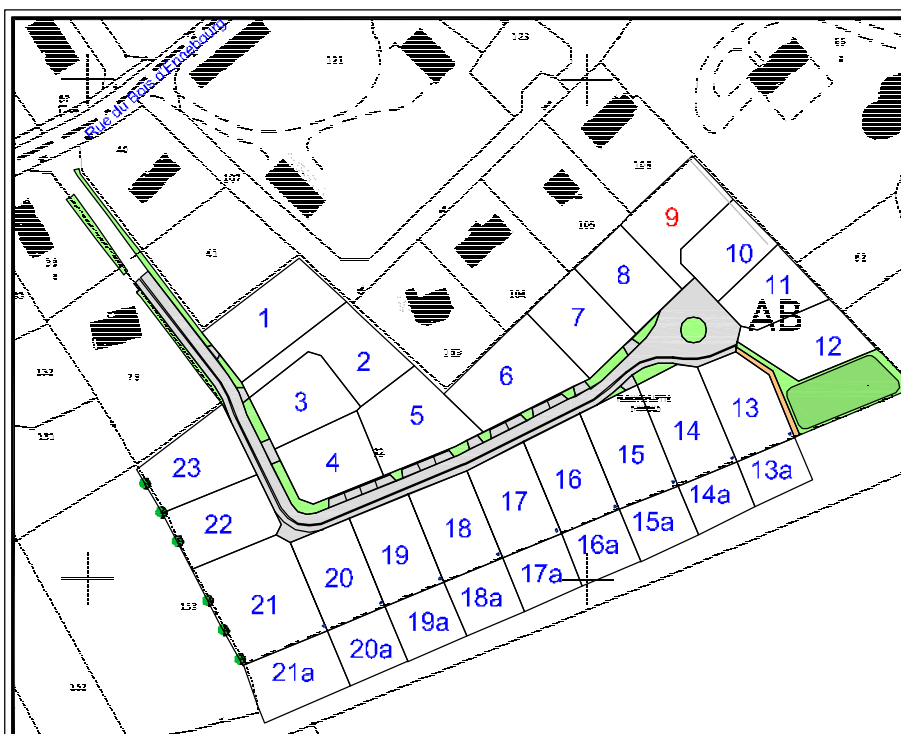


DOCUMENT PROVISOIRE LOT N°9

PLAN DE SITUATION



PLAN D'ENSEMBLE



DOCUMENT PROVISOIRE LOT N°9

S.C.P. LECOURT SANTUS JUMENTIER QUINIOU 1000 Chemin de Clères 76230 BOIS GUILLAUME
 TEL : 02-35-70-54-60 FAX : 02-35-15-28-45 E-MAIL : geomètres@gs-rouen.fr

le 16/06/14

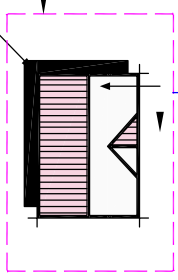
BOCS -76-
 Rue du Bois d'Ernebourg
 Lotissement de 23 lots
 ALTITUDE LOTISSEMENT
 17681



Les cotes de niveaux, la position des réseaux et des branchements sont données à titre indicatif et pourront être modifiées au cours des travaux

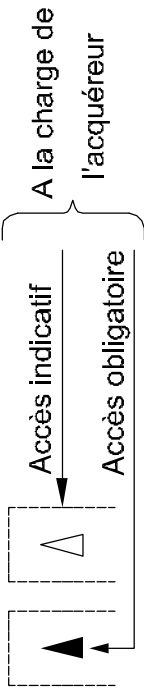
Seuls les plans de vente définitifs auront valeur juridique.

Position indicative de la construction



Distance d'implantation minimale par rapport à la limite

5.00



A la charge de l'acquéreur

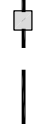
Zone d'accès à la parcelle interdite



Boîte de branchement EU



Boîte de trop plein EP



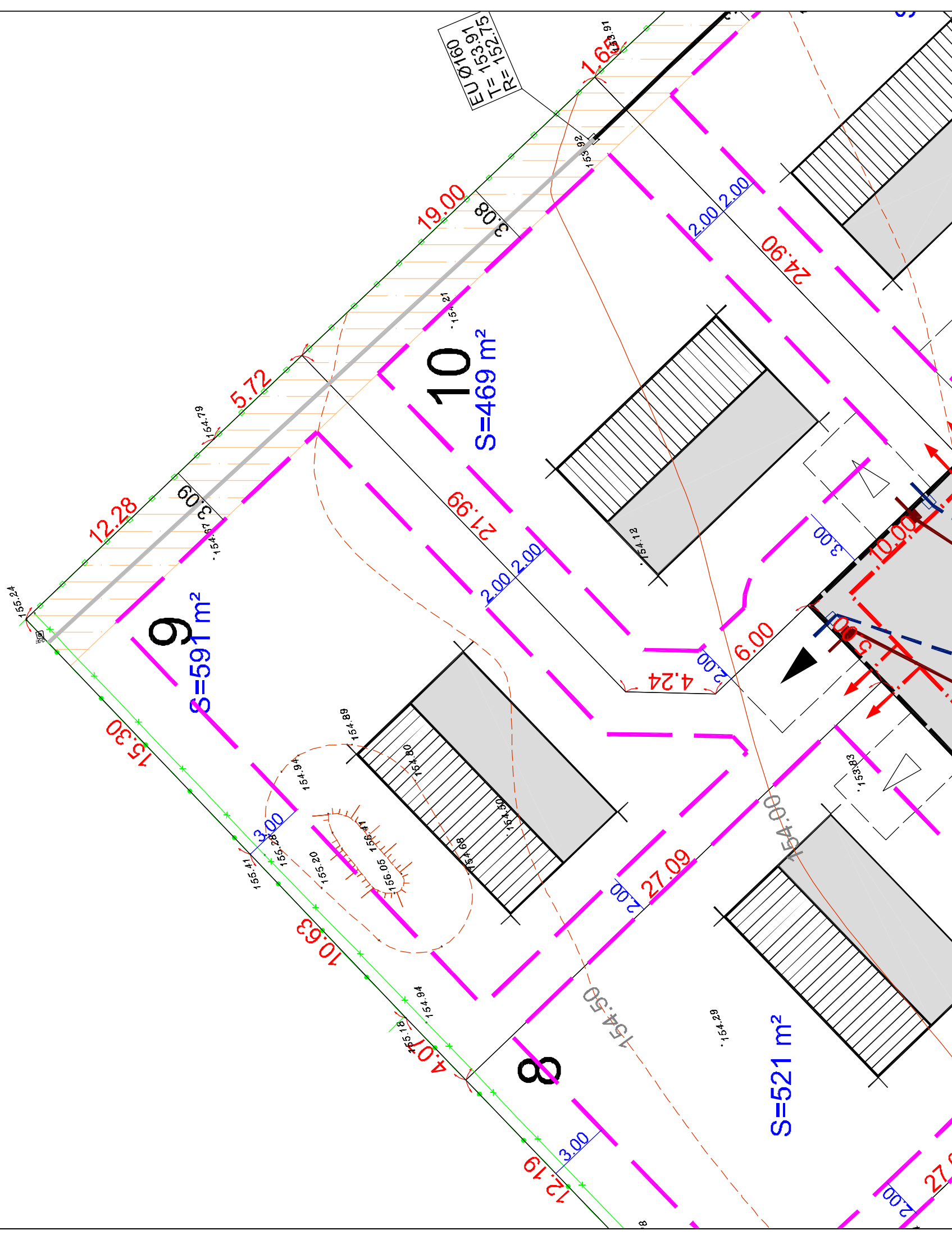
Branchement réseau divers (EAU, ELEC., TELEPHONE...)



Servitude de passage d'une canalisation EU



NOTA : Epannage des EP individuel sur la parcelle à charge des acquéreurs



Les surfaces indiquées ne seront définitives qu'après bornage des lots

Echelle 1/200