

# MALAUNAY -76 -

Rue Audière

« Résidence du Chasse-Marée »

## Plan de vente définitif lot n° 13

**Maitre d'ouvrage :**



Route de Neuchâtel - 509 Contre Allée  
76230 ISNEAUVILLE

**Maitre d'œuvre et géomètre :**

LECOURT-SANTUS-JUMENTIER-QUINIOU  
géomètres  
experts  
associés

**AMENAGEMENT  
LOTISSEMENT  
GROUPE D'HABITATIONS**  
Spécialiste depuis 40 ans  
au service des Aménageurs et des Collectivités.

BET - VRD  
Diagnostics

Topographie  
Expertise

Urbanisme  
Bornages et divisions foncières

Copropriété

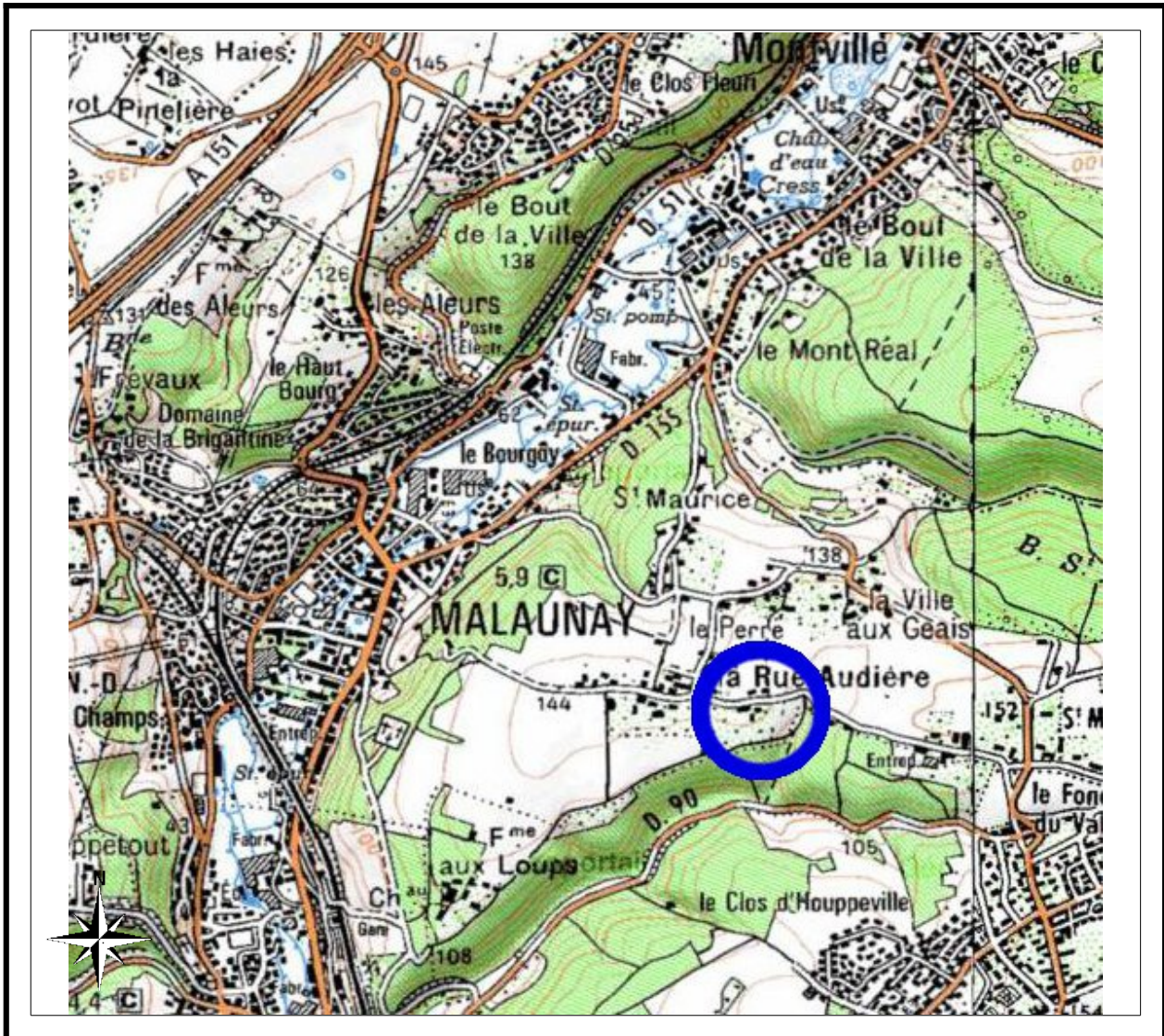
www.ge-rooen.fr - 1000 chemin de Clères 76230 BOIS GUILLAUME - 02.35.70.54.00 - fax 02.35.15.28.45

# MALAUNAY -76 -

Rue Audière

« Résidence du Chasse-Marée »

## PLAN DE SITUATION



N/ REF. : 17057

**Maître d'ouvrage :**



Route de Neuchâtel - 509 Contre Allée  
76230 ISNEAUVILLE

**Maître d'œuvre et géomètre :**

LECOURT-SANTUS-JUMENTIER-QUINIOU  
géomètres  
experts  
associés

**AMENAGEMENT  
LOTISSEMENT  
GROUPE D'HABITATIONS**

Spécialité depuis 40 ans  
dans les services des Aménagements et des Colocativités.

BET - VRD  
Diagnostiques

Topographie  
Expertise

Urbanisme  
Bornages et divisions foncières

Copropriété

[www.le-courtois.com](http://www.le-courtois.com) - 1008 chemin de Clos 76230 BOIS GUILLAUME - 02 35 70 51 00 - fax 02 35 15 28 15

# PLAN D'ENSEMBLE

## Lot n°13



S.C.P. LECOURT SANTUS JUMENTIER QUINIOU 1000 Chemin de Clères 76230 BOIS GUILLAUME  
TEL : 02-35-70-54-60 FAX : 02-35-15-28-45 E-MAIL : [geometres@ge-rouen.fr](mailto:geometres@ge-rouen.fr)

MALAUNAY - 76 -  
Rue Audière

" Résidence du Chasse-Marée "  
ALTITUDE LOTISSEMENT  
17057



204

a

b

203

no 3



# REGLEMENT GRAPHIQUE ET PLAN VRD

## Lot n° 13

S.C.P. LECOURT SANTUS JUMENTIER QUINIOU - 1000 Chemin de Clères 76230 BOIS GUILLAUME  
 TEL : 02-35-70-54-60 FAX : 02-35-15-28-45 E-MAIL : [geometres@ge-rouen.fr](mailto:geometres@ge-rouen.fr)

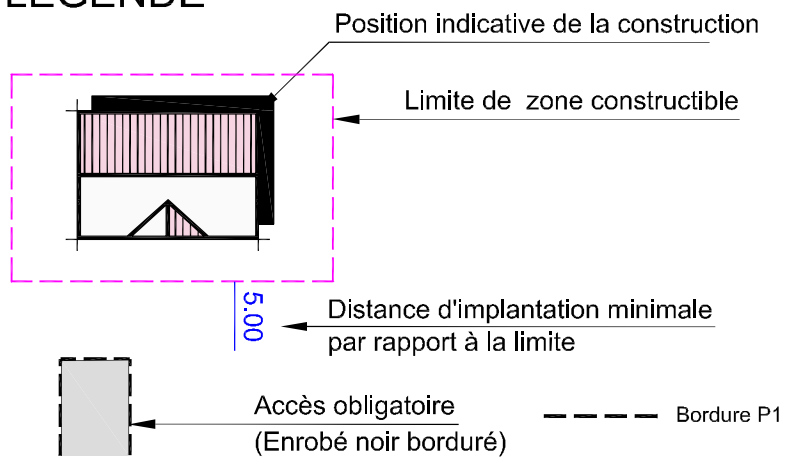
MALAUNAY - 76 -  
 Rue Audière

" Résidence du Chasse-Marée "  
 ALTITUDE LOTISSEMENT  
 17057

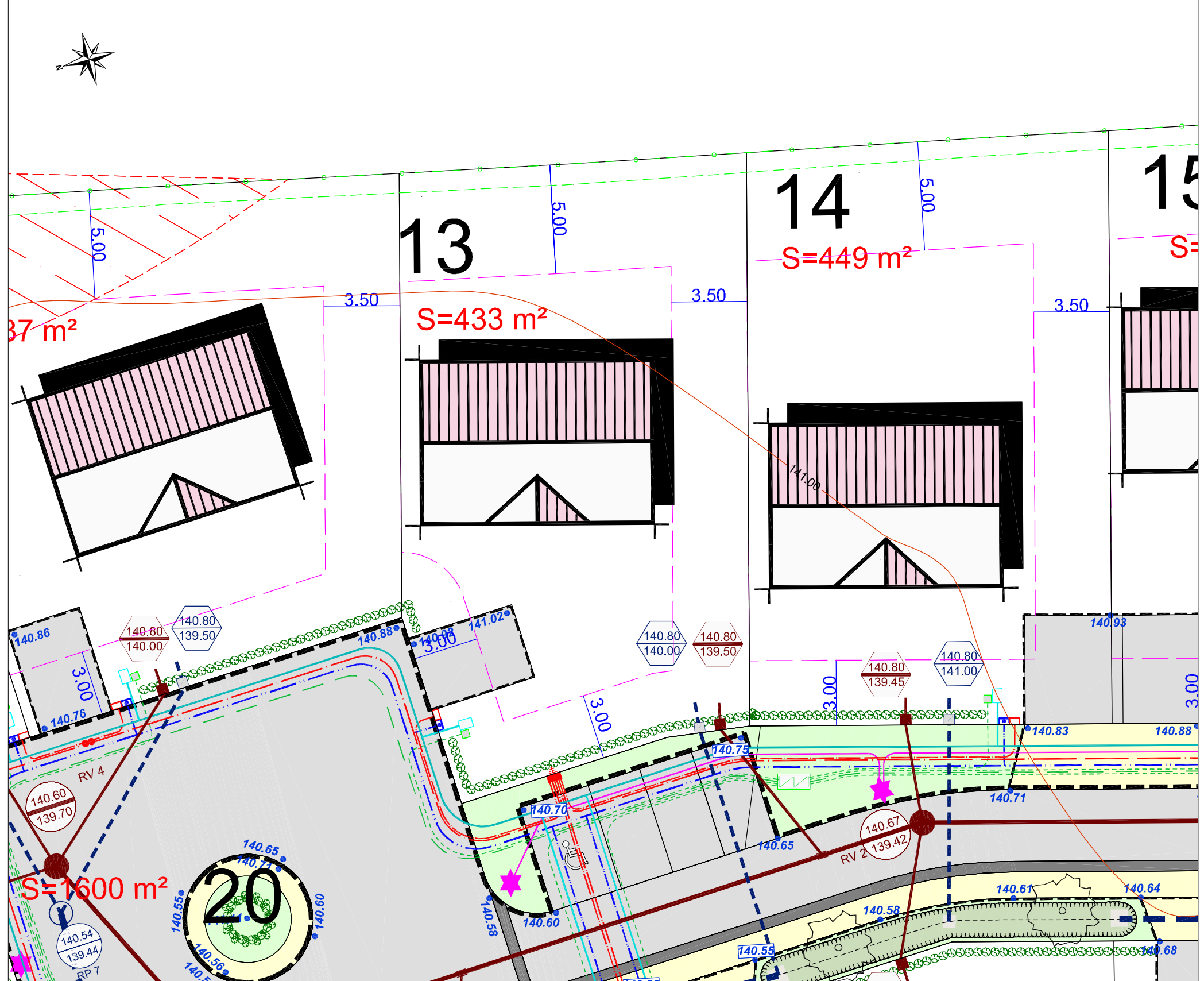
Les cotes de niveaux, la position des réseaux et des branchements sont  
 données à titre indicatif et pourront être modifiées au cours des travaux.  
 Celles-ci devront être contrôlées lors de la construction.

le 28/07/2014

### LEGENDE



- Branchements + Regard de comptage eau potable
- REMBT
- Antenne
- Coffrets électriques
- Branchement téléphone (2Ø42/45) + boîte 30x30
- Branchement Gaz
- Candélabres
- Branchements + boîtes Eaux Usées
- Cotes Tampon et Radier Eaux Usées
- Branchements + boîtes Eaux Pluviales
- Cotes Tampon et Radier Eaux Pluviales
- Haie arbustive
- Arbres



Echelle 1/200

# PLAN BORNAGE

## Lot n°13

S.C.P. LECOURT SANTUS JUMENTIER QUINIOU - 1000 Chemin de Clères 76230 BOIS GUILLAUME  
TEL : 02-35-70-54-60 FAX : 02-35-15-28-45 E-MAIL : [geometres@ge-rouen.fr](mailto:geometres@ge-rouen.fr)

MALAUNAY - 76 -  
Rue Audière

" Résidence du Chasse-Marée "  
ALTITUDE LOTISSEMENT  
17057

Le lot n°13 est cadastré : Section AK n°421 pour une superficie de 433 m<sup>2</sup>

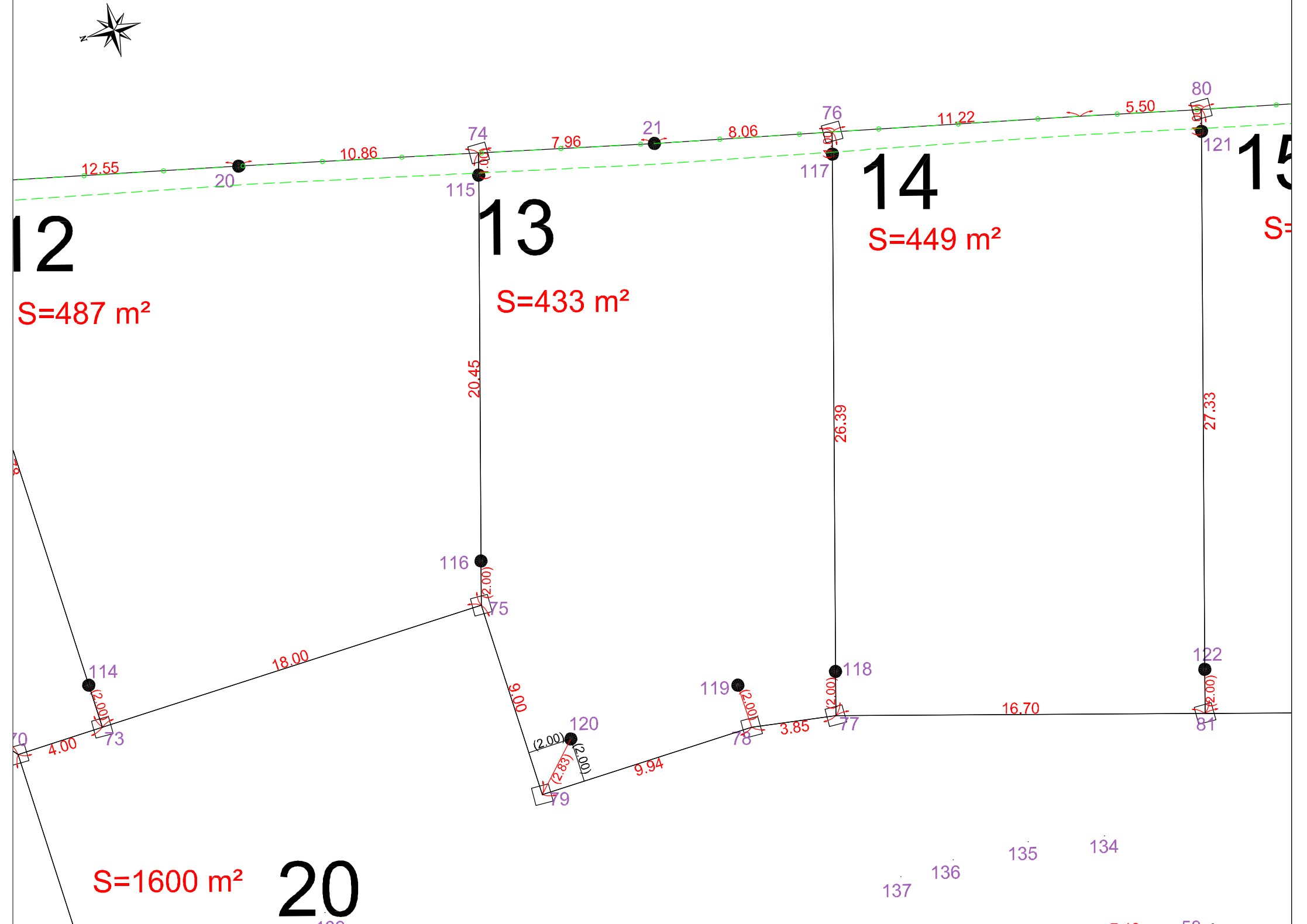
Bornage effectué le 02/04/14

Un contrôle systématique des repères figurant sur ce plan (bornes, piquets, spits, marques de peinture...) devra être effectué sur le terrain par l'utilisateur (concordance des cotes et de la numérotation des repères).

le 28/07/14

### LEGENDE

- Borne O.G.E.
- Piquet bois
- (2.00) ● Borne décalée de 2.00 m



SCP LECOURT SANTUS JUMENTIER QUINIOU

Siège Social : 1000 chemin de Clères - 76230 BOIS GUILLAUME - tél. 02 35 70 54 60 - fax. 02 35 15 28 45  
Agence de la Défense : 14 galerie des Damiers - 92400 COURBEVOIE [geometres@ge-rouen.fr](mailto:geometres@ge-rouen.fr)

Patrick LECOURT - Urbaniste Opqu / Benoit SANTUS - Dplg / Olivier JUMENTIER - Esgt / Erwan QUINIOU - Esgt  
Société Civile Professionnelle - Successeur de la SCP GROS CHAPPELLIER



N/ REF. : 17057

## ATTESTATION DE BORNAGE d'un terrain à bâtir issu d'un lotissement

*Loi S.R.U.*

Lotissement : « Résidence du Chasse-Marée »  
MALAUNAY -76 -  
Rue Audière

Permis d'aménager n°076 402 13 R0002  
Obtenu le 18/06/13

Lot n° : 13  
Surface : 433 m<sup>2</sup>

Résulte du BORNAGE EFFECTUE le : 2 avril 2014  
par la S.C.P. LECOURT SANTUS JUMENTIER QUINIOU Géomètres-Experts  
1000 Chemin de Clères – 76230 BOIS GUILLAUME

Dressé le : 28 juillet 2014

par Olivier JUMENTIER  
Géomètre-Expert

