

BOOS -76 -

Rue du Bois d'Ennebourg

« Le Parc d'Ennebourg »

Plan de vente définitif lots n°17 et 17a

Maitre d'ouvrage :



Maitre d'œuvre et géomètre :

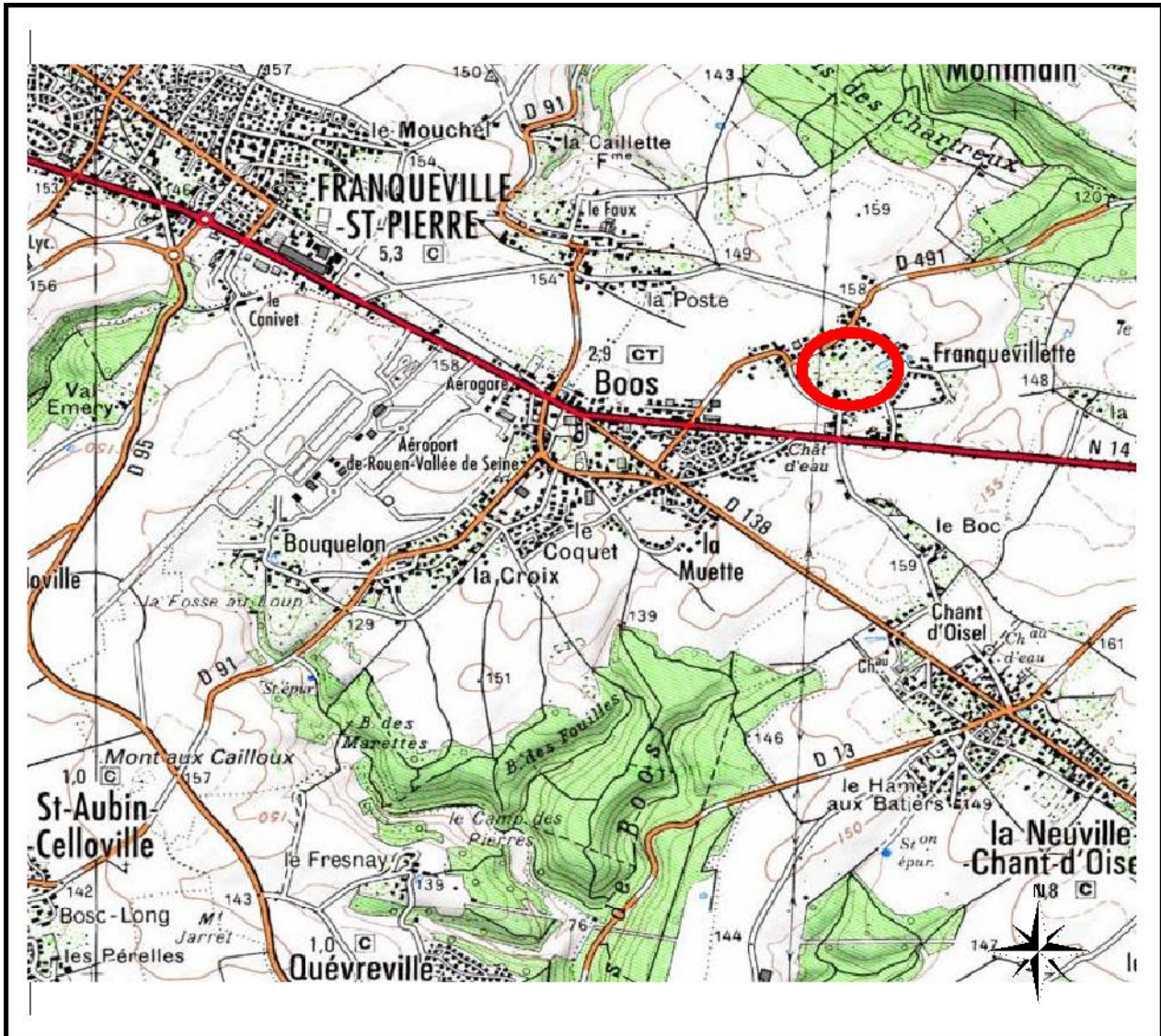


BOOS -76 -

Rue du Bois d'Ennebourg

« Le Parc d'Ennebourg »

PLAN DE SITUATION



N/ REF. : 17681

Maître d'ouvrage :



Maître d'œuvre et géomètre :

LECOURT-SANTUS-JUMENTIER-QUINIOU
géomètres
experts
associés

**AMENAGEMENT
LOTISSEMENT
GROUPE D'HABITATIONS**

Spécialiste depuis 40 ans
au service des Amateurs et des Collectivités.

BET - VRD
Diagnosics

Topographie
Expertise

Urbanisme
Bornages et divisions foncières

Copropriété

www.g-e-rnorm.fr - 1000 chemin de D16-94 76210 BOIS GUILLAUME - 02.35.70.54.00 - fax:02.35.70.28.42

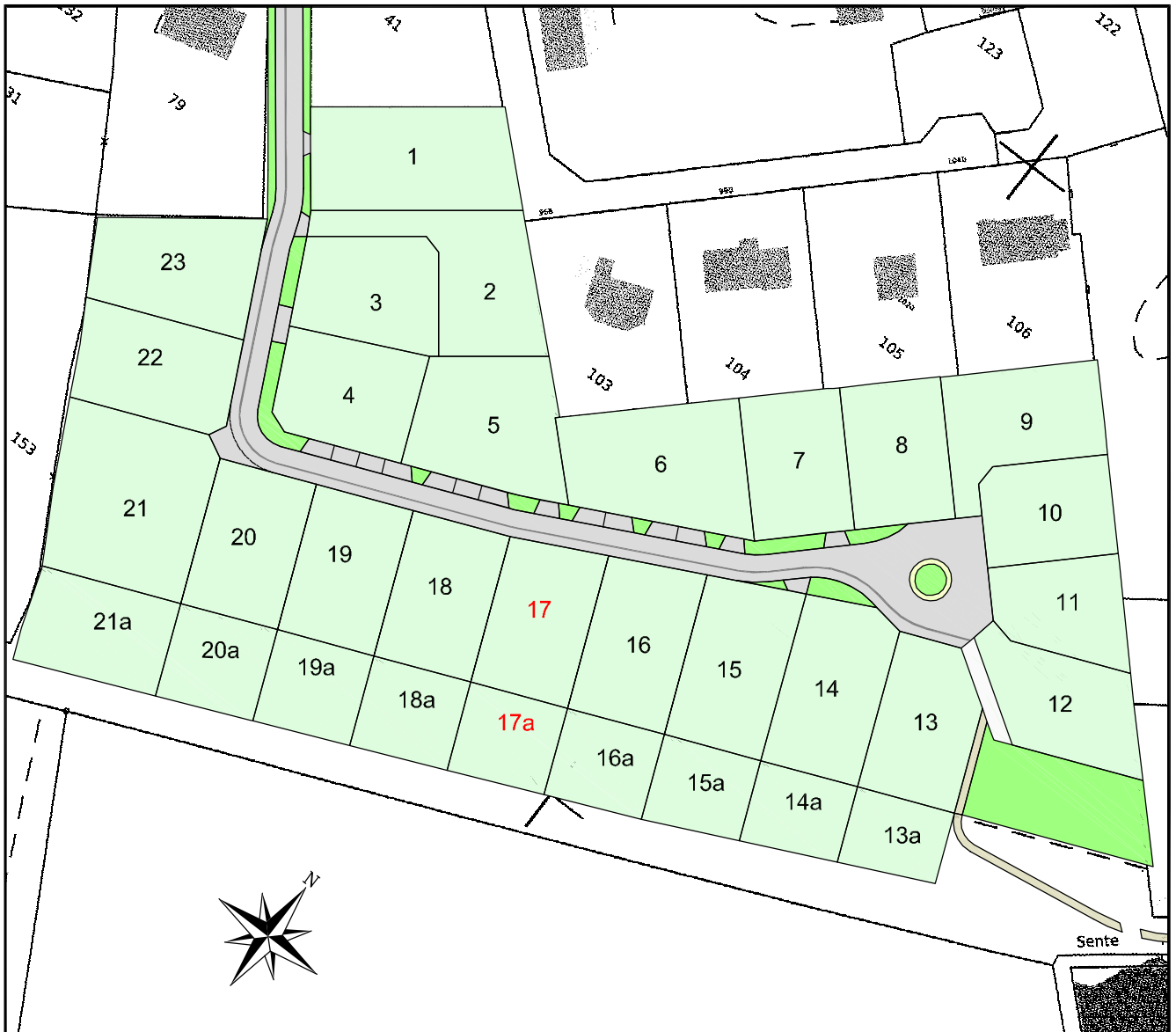
PLAN D'ENSEMBLE

Lots n° 17 et 17a



S.C.P. LECOURT SANTUS JUMENTIER QUINIOU 1000 Chemin de Clères 76230 BOIS GUILLAUME
TEL : 02-35-70-54-60 FAX : 02-35-15-28-45 E-MAIL : geometres@ge-rouen.fr

BOOS -76-
Rue du Bois d'Ennebourg
" Le Parc d'Ennebourg "
ALTITUDE LOTISSEMENT
17681



REGLEMENT GRAPHIQUE ET PLAN VRD

Lots n° 17 et 17a

S.C.P. LECOURT SANTUS JUMENTIER QUINIOU - 1000 Chemin de Clères 76230 BOIS GUILLAUME
 TEL : 02-35-70-54-60 FAX : 02-35-15-28-45 E-MAIL : geometres@ge-rouen.fr

le 01/12/2014

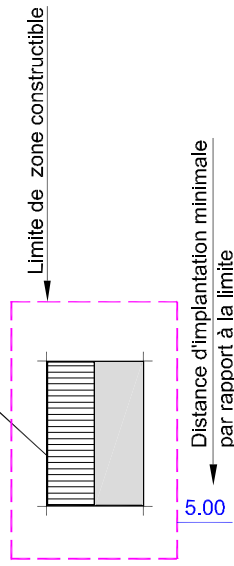
BOOS -76-
 Rue du Bois d'Ennebourg
 "Le Parc d'Ennebourg"
 ALTITUDE LOTISSEMENT
 17681



Les cotes de niveaux, la position des réseaux et des branchements sont
 données à titre indicatif et pourront être modifiées au cours des travaux.
 Celles-ci devront être contrôlées lors de la construction.

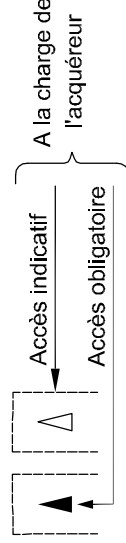
LEGENDE

Position indicative de la construction

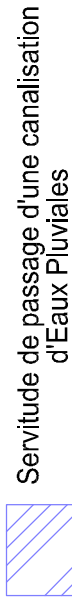


Haie arbustive

- Regard de comptage Eau Potable
- Coffrets électriques
- Boîte 30x30 téléphone
- Coffret Gaz



Zone d'accès à la parcelle interdite



- Boîte de branchement Eaux Usées
- Cotes Tampon et Radier Eaux Usées

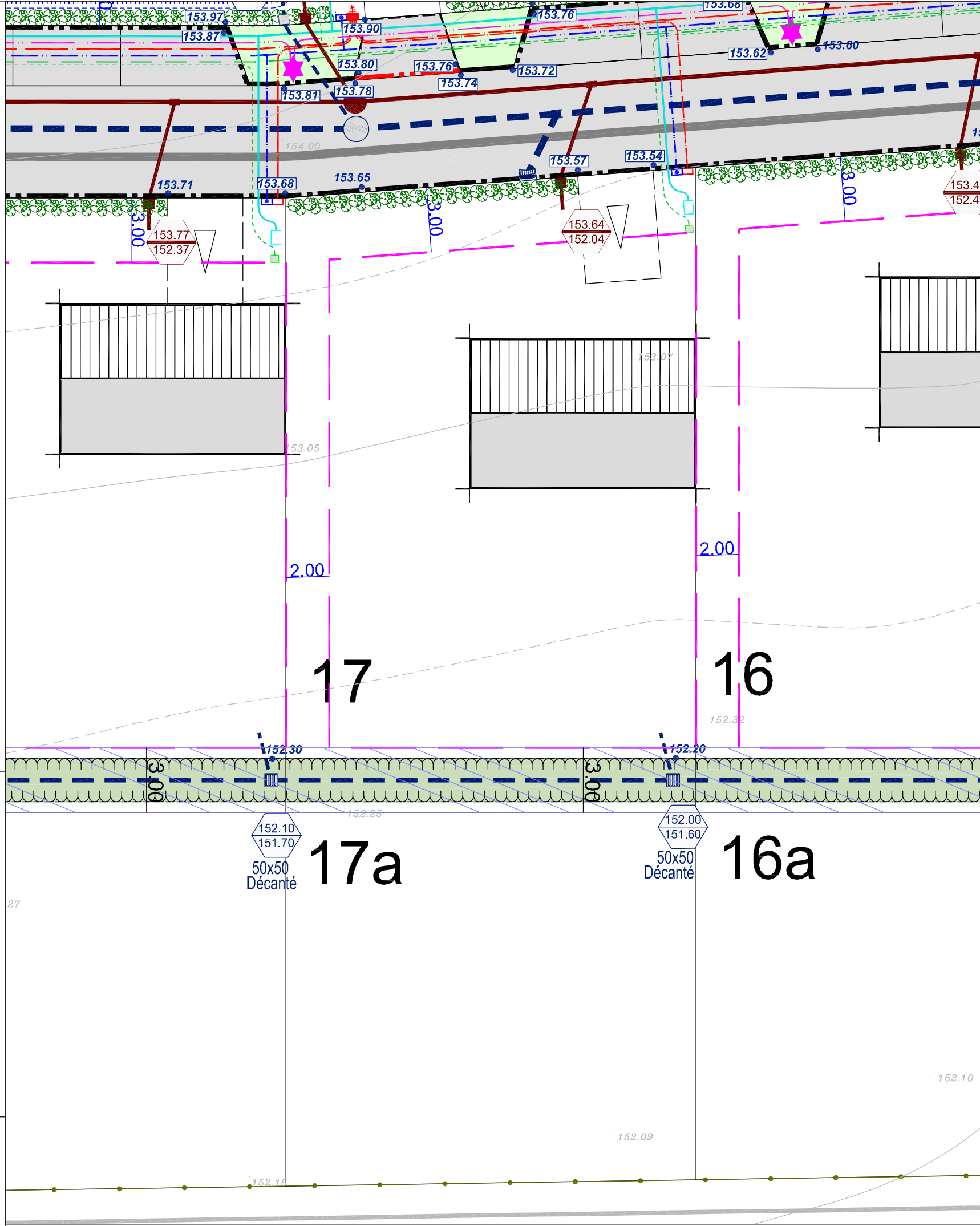
- Boîte de trop plein Eaux Pluviales
- Cotes Tampon et Radier Eaux Pluviales

- Canalisation Eaux Pluviales

- Nœud
- Grillage

NOTA : Epandage des EP individuel sur la parcelle à charge des acquéreurs

Le lot 17a est destiné à être utilisé comme jardin ou terrain d'agrément. Cette zone est inconstructible et fait l'objet de prescriptions spéciales en raison de la présence d'une zone de ruissellement (clôtures ajourées, interdiction des embacles, ...).



Echelle 1/200

PLAN DES FOUILLE ARCHEOLOGIQUE

Lots n° 17 et 17a

S.C.P. LECOURT SANTUS JUMENTIER QUINIOU - 1000 Chemin de Clères 76230 BOIS GUILLAUME
 TEL : 02-35-70-54-60 FAX : 02-35-15-28-45 E-MAIL : geometres@ge-rouen.fr

le 01/12/2014

Profondeur et position décapées d'après le plan fourni par l'INRAP le 18/09/2014



BOOS -76-
 Rue du Bois d'Ennebourg
 "Le Parc d'Ennebourg"
 ALTITUDE LOTISSEMENT
 17681

LEGENDE



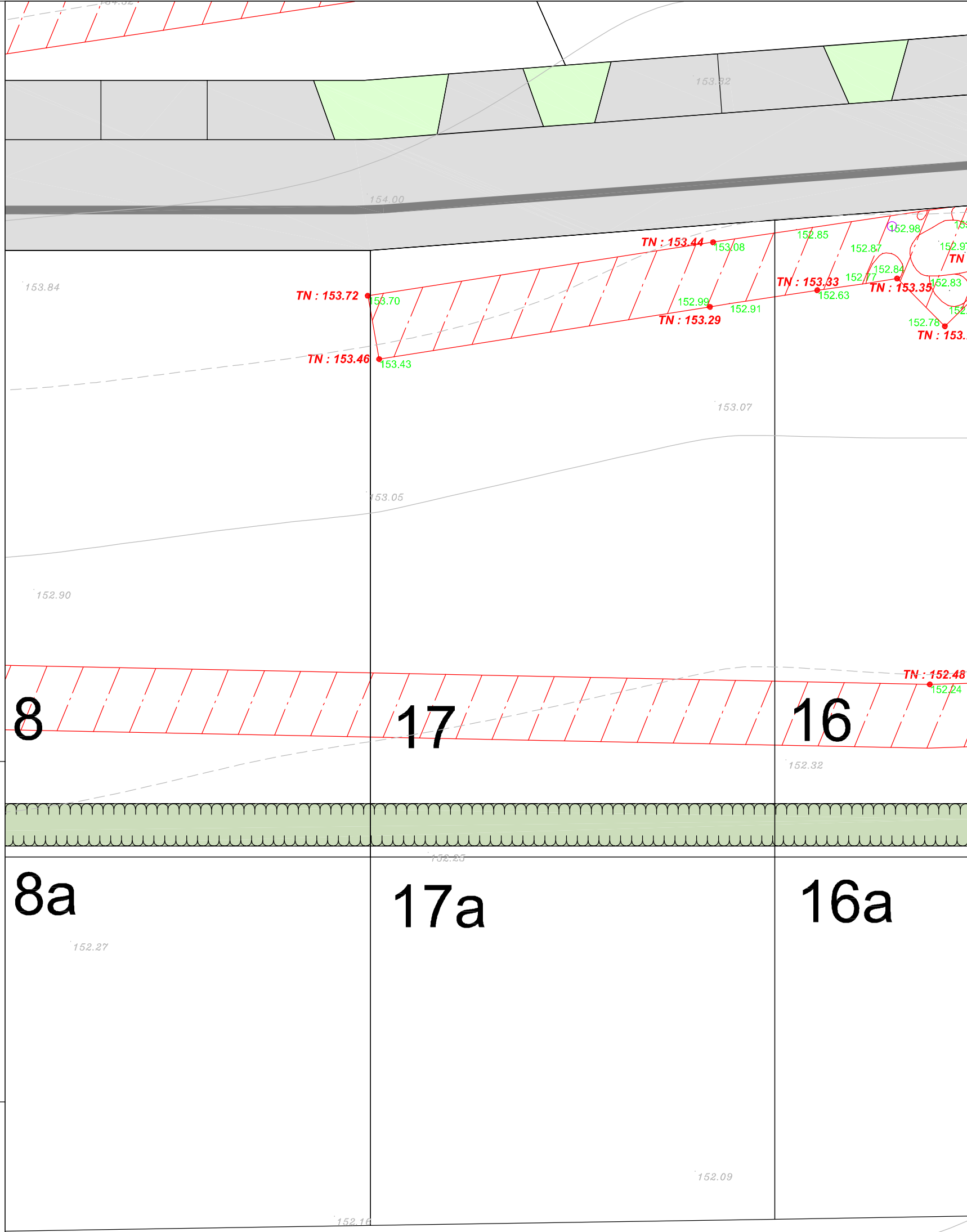
Sondage

TN 153.57

Cote TN interpolée

153.43

Cote fond de fouille INRAP



Echelle 1/200

PLAN BORNAGE Lots n° 17 et 17a

S.C.P. LECOURT SANTOUS JUMENTIER QUINIOU - 1000 Chemin de Clères 76230 BOIS GUILLAUME
 TEL : 02-35-70-54-60 FAX : 02-35-15-28-45 E-MAIL : geometres@ge-rouen.fr

le 01/12/2014

BOOS -76-
 Rue du Bois d'Ennebourg
 " Le Parc d'Ennebourg "
 ALTITUDE LOTISSEMENT
 17681

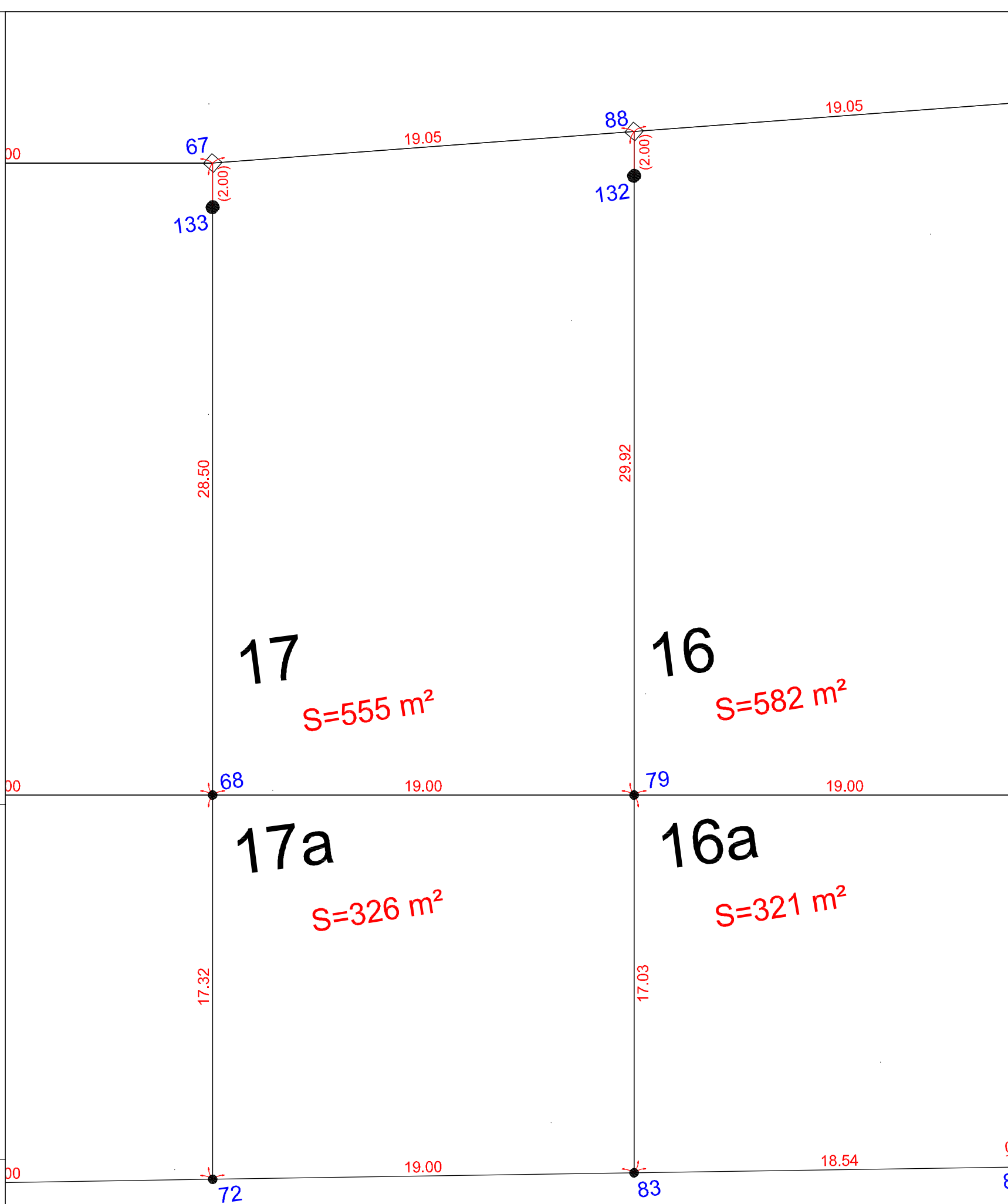


Les lots n° 17 et 17a sont cadastrés : Section AB n° 178 et 179 pour une superficie de 555 m² et 326 m² respectivement
 Bornage effectué le ...

Un contrôle systématique des repères figurant sur ce plan (bornes, piquets, spits, marques de peinture...) devra être effectué sur le terrain par l'utilisateur (concordance des cotes et de la numérotation des repères).

LEGENDE

- Borne O.G.E.
- Piquet bois
- (2.00) Borne décalée de 2.00 m
- OGE Borne OGE existante



Echelle 1/200

SCP LECOURT SANTUS JUMENTIER QUINIOU

Siège Social : 1000 chemin de Clères - 76230 BOIS GUILLAUME - tél. 02 35 70 54 60 - fax. 02 35 15 28 45

Agence de la Défense : 14 galerie des Damiers - 92400 COURBEVOIE

geometres@ge-rouen.fr

Patrick LECOURT - Urbaniste Opqu / Benoît SANTUS - Dplg / Olivier JUMENTIER - Esgt / Erwan QUINIOU - Esgt

Société Civile Professionnelle - Successeur de la SCP GROS CHAPPELLIER



N/ REF. : 17681

ATTESTATION DE SURFACE DE PLANCHER

Lotissement : « Le Parc d'Ennebourg »
BOOS -76 -
Rue du Bois d'Ennebourg

Lot n° : 17

Je soussigné Olivier JUMENTIER, Géomètre-Expert, atteste par la présente que ce lot dispose d'une Surface de Plancher maximum autorisée de :

--> 290 m²

Pour valoir ce que de droit

Fait à BOIS-GUILLAUME le 1 décembre 2014

par Olivier JUMENTIER
Géomètre-Expert

