

# BOOS -76 -

Rue du Bois d'Ennebourg

## « Le Parc d'Ennebourg »

### Plan de vente définitif lots n°20 et 20a

Maitre d'ouvrage :



Maitre d'œuvre et géomètre :

LECOURT-SANTUS-JUMENTIER-QUINIOU  
géomètres  
experts  
associés

AMENAGEMENT  
LOTISSEMENT  
GROUPE D'HABITATIONS

Spécialiste depuis 40 ans  
au service des Aménageurs et des Collectivités.

BET - VRD  
Diagnostique

Topographie  
Expertise

Urbanisme  
Bornages et divisions foncières

Copropriété

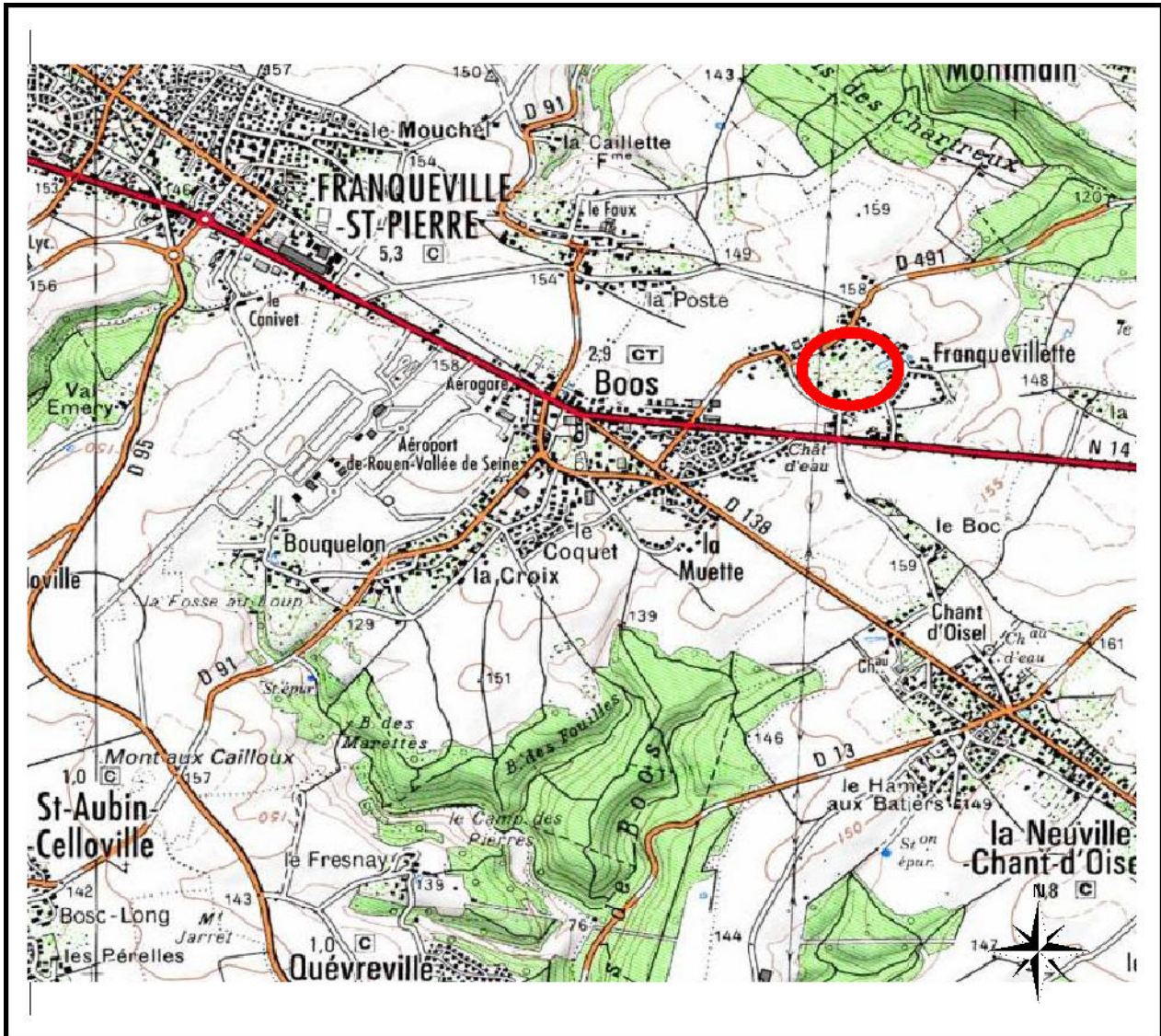
www.gsj-quinou.fr - 1090 chemin de C16-64 76210 BOIS GUILLAUME - 02 35 70 54 60 - fax 02 35 15 28 45

# BOOS -76 -

Rue du Bois d'Ennebourg

## « Le Parc d'Ennebourg »

### PLAN DE SITUATION



N/ REF. : 17681

Maître d'ouvrage :



Maître d'œuvre et géomètre :

LECOURT-SANTUS-JUMENTIER-QUINIOU  
géomètres  
experts  
associés

**AMENAGEMENT  
LOTISSEMENT  
GROUPE D'HABITATIONS**

Spécialiste depuis 40 ans  
au service des Amateurs et des Collectivités.

BET - VRD  
Diagnosics

Topographie  
Expertise

Urbanisme  
Bornages et divisions foncières

Copropriété

www.gc-roum.fr - 1000 chemin de D1694 76210 BOIS GUILLAUME - 02.35.70.54.00 - fax 02.35.70.28.42

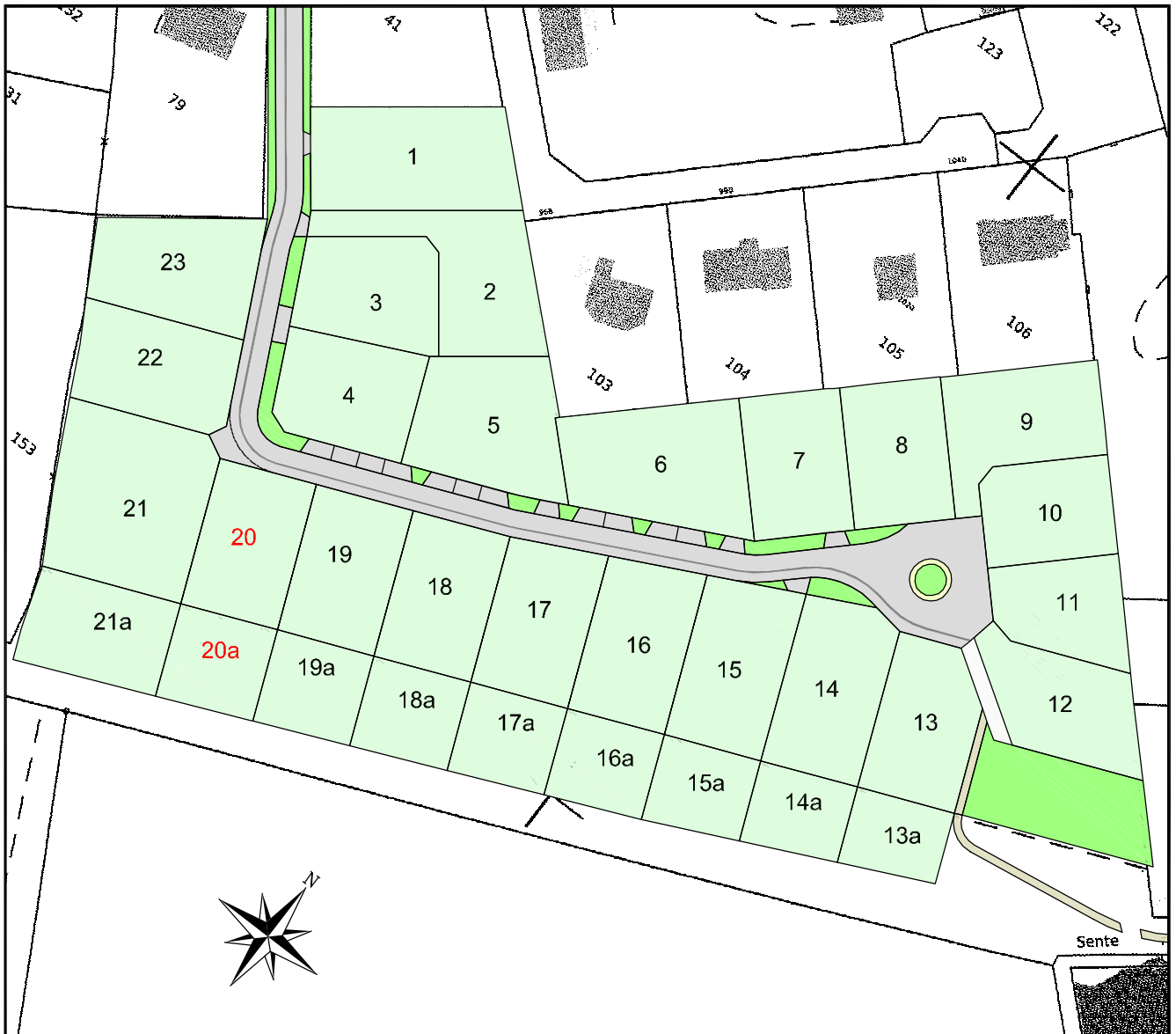
# PLAN D'ENSEMBLE

## Lots n° 20 et 20a



S.C.P. LECOURT SANTUS JUMENTIER QUINIOU 1000 Chemin de Clères 76230 BOIS GUILLAUME  
TEL : 02-35-70-54-60 FAX : 02-35-15-28-45 E-MAIL : [geometres@ge-rouen.fr](mailto:geometres@ge-rouen.fr)

BOOS -76-  
Rue du Bois d'Ennebourg  
" Le Parc d'Ennebourg "  
ALTITUDE LOTISSEMENT  
17681



# REGLEMENT GRAPHIQUE ET PLAN VRD

## Lots n° 20 et 20a

S.C.P. LECOURT SANTUS JUMENTIER QUINIOU - 1000 Chemin de Clères 76230 BOIS GUILLAUME  
 TEL : 02-35-70-54-60 FAX : 02-35-15-28-45 E-MAIL : [geometres@ge-rouen.fr](mailto:geometres@ge-rouen.fr)

1e 01/12/2014

BOOS -76-  
 Rue du Bois d'Ennebourg  
 "Le Parc d'Ennebourg"  
 ALTITUDE LOTISSEMENT  
 17681

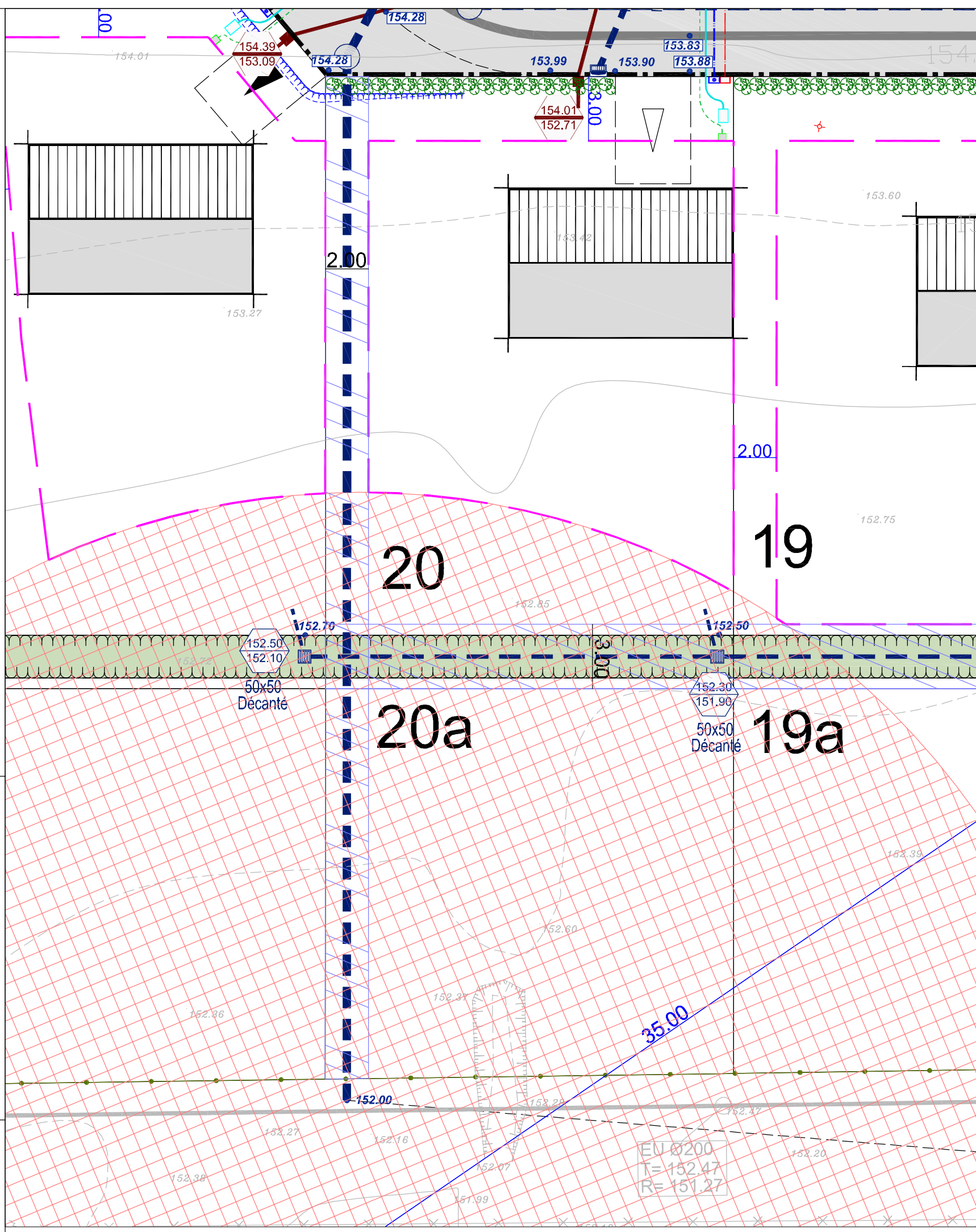


Les cotes de niveaux, la position des réseaux et des branchements sont données à titre indicatif et pourront être modifiées au cours des travaux. Celles-ci devront être contrôlées lors de la construction.

### LEGENDE

- Position indicative de la construction
- Limite de zone constructible
- Distance d'implantation minimale par rapport à la limite 5.00
- Haie arbustive
- Regard de comptage Eau Potable
- Coffrets électriques
- Boîte 30x30 téléphone
- Coffret Gaz
- Accès indicatif
- Accès obligatoire
- A la charge de l'acquéreur
- Zone d'accès à la parcelle interdite
- Servitude de passage d'une canalisation d'Eaux Pluviales
- Boîte de branchement Eaux Usées
- Cotes Tampon et Radier Eaux Usées
- Boîte de trop plein Eaux Pluviales
- Cotes Tampon et Radier Eaux Pluviales
- Canalisation Eaux Pluviales
- Noue
- Grillage
- Talus projeté
- Zone non constructible avec interdiction d'épandage des eaux pluviales
- NOTA : Epandage des EP individuel sur la parcelle à charge des acquéreurs

Le lot 20a est destiné à être utilisé comme jardin ou terrain d'agrément. Cette zone est inconstructible et fait l'objet de prescriptions spéciales en raison de la présence d'une zone de ruissellement ( clôtures ajourées, interdiction des embacles, ... ).



Echelle 1/200

# PLAN DES FOUILLE ARCHEOLOGIQUE

## Lots n° 20 et 20a

S.C.P. LECOURT SANTUS JUMENTIER QUINIOU - 1000 Chemin de Clères 76230 BOIS GUILLAUME  
 TEL : 02-35-70-54-60 FAX : 02-35-15-28-45 E-MAIL : [geometres@ge-rouen.fr](mailto:geometres@ge-rouen.fr)

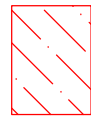
le 01/12/2014

BOOS -76-  
 Rue du Bois d'Ennebourg  
 "Le Parc d'Ennebourg"  
 ALTITUDE LOTISSEMENT  
 17681



Profondeur et position décapées d'après le plan fourni par l'INRAP le 18/09/2014

### LEGENDE



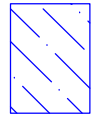
Sondage

**TN 153.57**

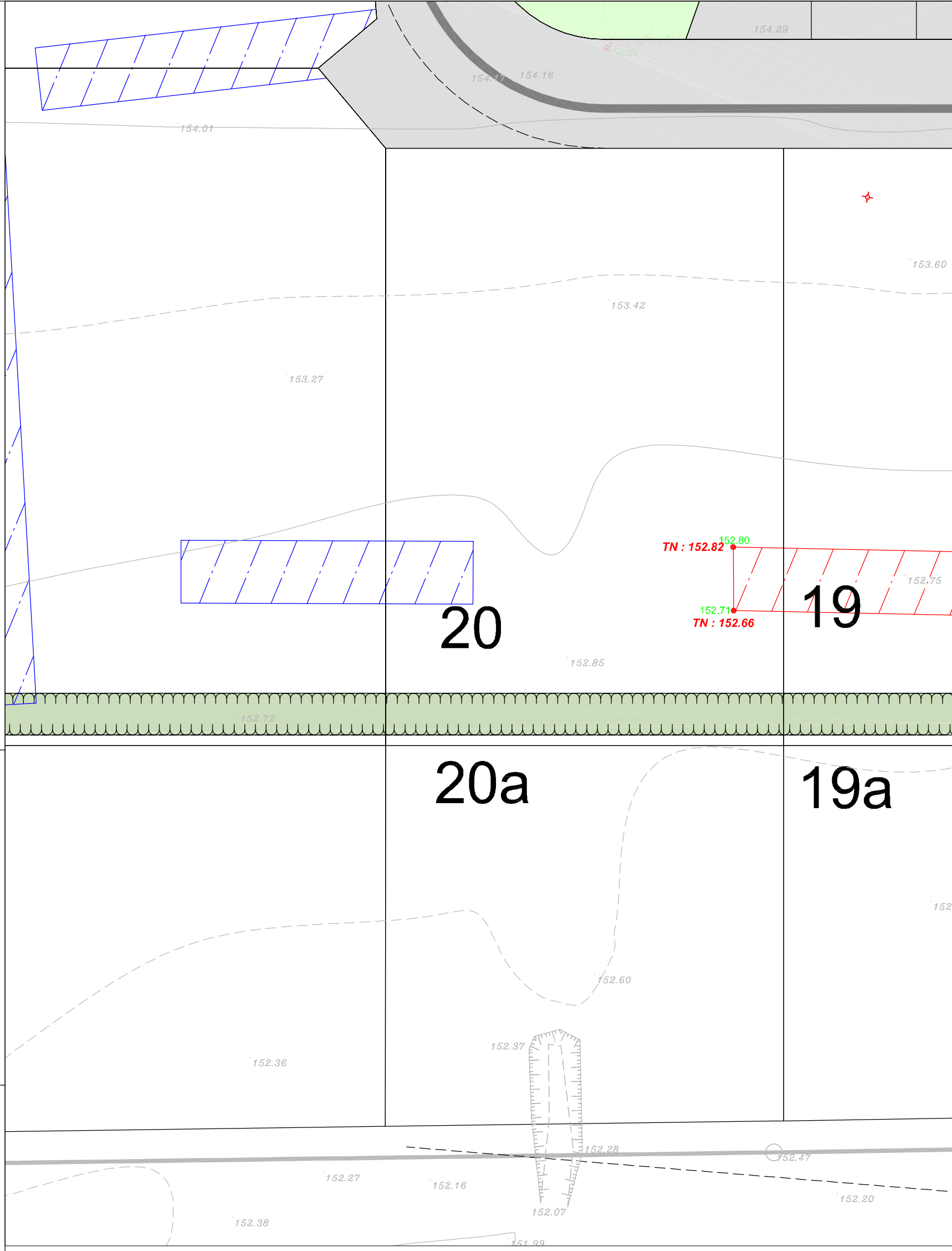
Cote TN interpolée

**153.43**

Cote fond de fouille INRAP



Sondage superficielle  
 Décapage d'environ 0.15m maximum



Echelle 1/200

# PLAN BORNAGE Lots n° 20 et 20a

S.C.P. LECOURT SANTUS JUMENTIER QUINIOU - 1000 Chemin de Clères 76230 BOIS GUILLAUME  
 TEL : 02-35-70-54-60 FAX : 02-35-15-28-45 E-MAIL : [geometres@ge-rouen.fr](mailto:geometres@ge-rouen.fr)

le 01/12/2014

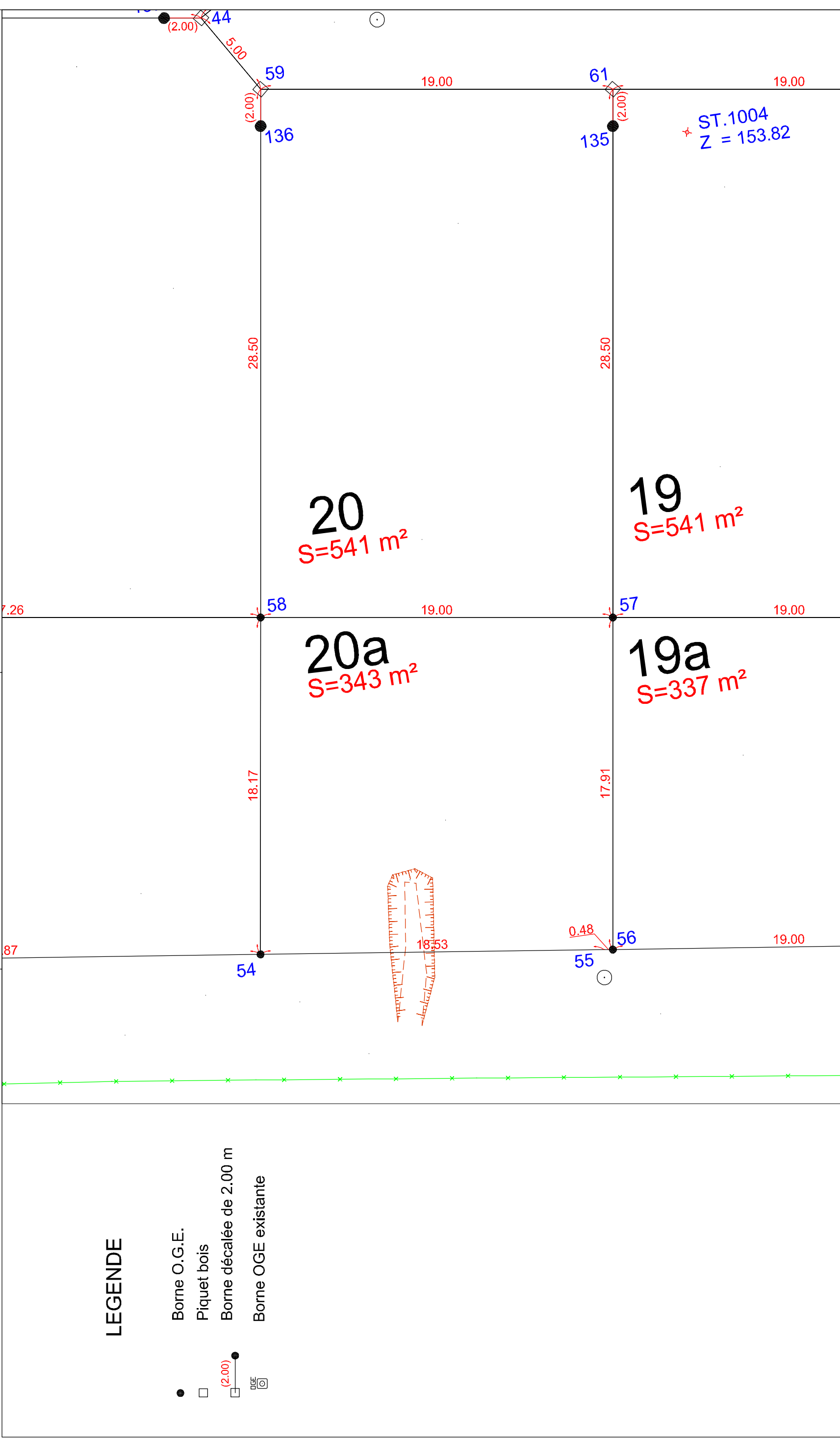
BOOS -76-  
 Rue du Bois d'Ennebourg  
 " Le Parc d'Ennebourg "  
 ALTITUDE LOTISSEMENT  
 17681



Les lots n° 20 et 20a sont cadastrés : Section AB n° 184 et 185 pour une superficie de 541 m<sup>2</sup> et 343 m<sup>2</sup> respectivement  
 Bornage effectué le ...  
 Un contrôle systématique des repères figurant sur ce plan (bornes, piquets, spits, marques de peinture...) devra être effectué sur le terrain par l'utilisateur (concordance des cotes et de la numérotation des repères).

## LEGENDE

- Borne O.G.E.
- Piquet bois
- (2.00) Borne décalée de 2.00 m
- OGE Borne OGE existante



Echelle 1/200

SCP LECOURT SANTUS JUMENTIER QUINIOU

Siège Social : 1000 chemin de Clères - 76230 BOIS GUILLAUME - tél. 02 35 70 54 60 - fax. 02 35 15 28 45  
Agence de la Défense : 14 galerie des Damiers - 92400 COURBEVOIE [geometres@ge-rouen.fr](mailto:geometres@ge-rouen.fr)

Patrick LECOURT - Urbaniste Opqu / Benoît SANTUS - Dplg / Olivier JUMENTIER - Esgt / Erwan QUINIOU - Esgt  
Société Civile Professionnelle - Successeur de la SCP GROS CHAPPELLIER



N/ REF. : 17681

## ATTESTATION DE SURFACE DE PLANCHER

Lotissement : « Le Parc d'Ennebourg »  
BOOS -76 -  
Rue du Bois d'Ennebourg

Lot n° : 20

Je soussigné Olivier JUMENTIER, Géomètre-Expert, atteste par la présente que ce lot dispose d'une Surface de Plancher maximum autorisée de :

--> 290 m<sup>2</sup>

Pour valoir ce que de droit

Fait à BOIS-GUILLAUME le 1 décembre 2014

par Olivier JUMENTIER  
Géomètre-Expert

