

# BOOS -76 -

Rue du Bois d'Ennebourg

## « Le Parc d'Ennebourg »

### Plan de vente définitif lot n°9

Maitre d'ouvrage :



Maitre d'œuvre et géomètre :

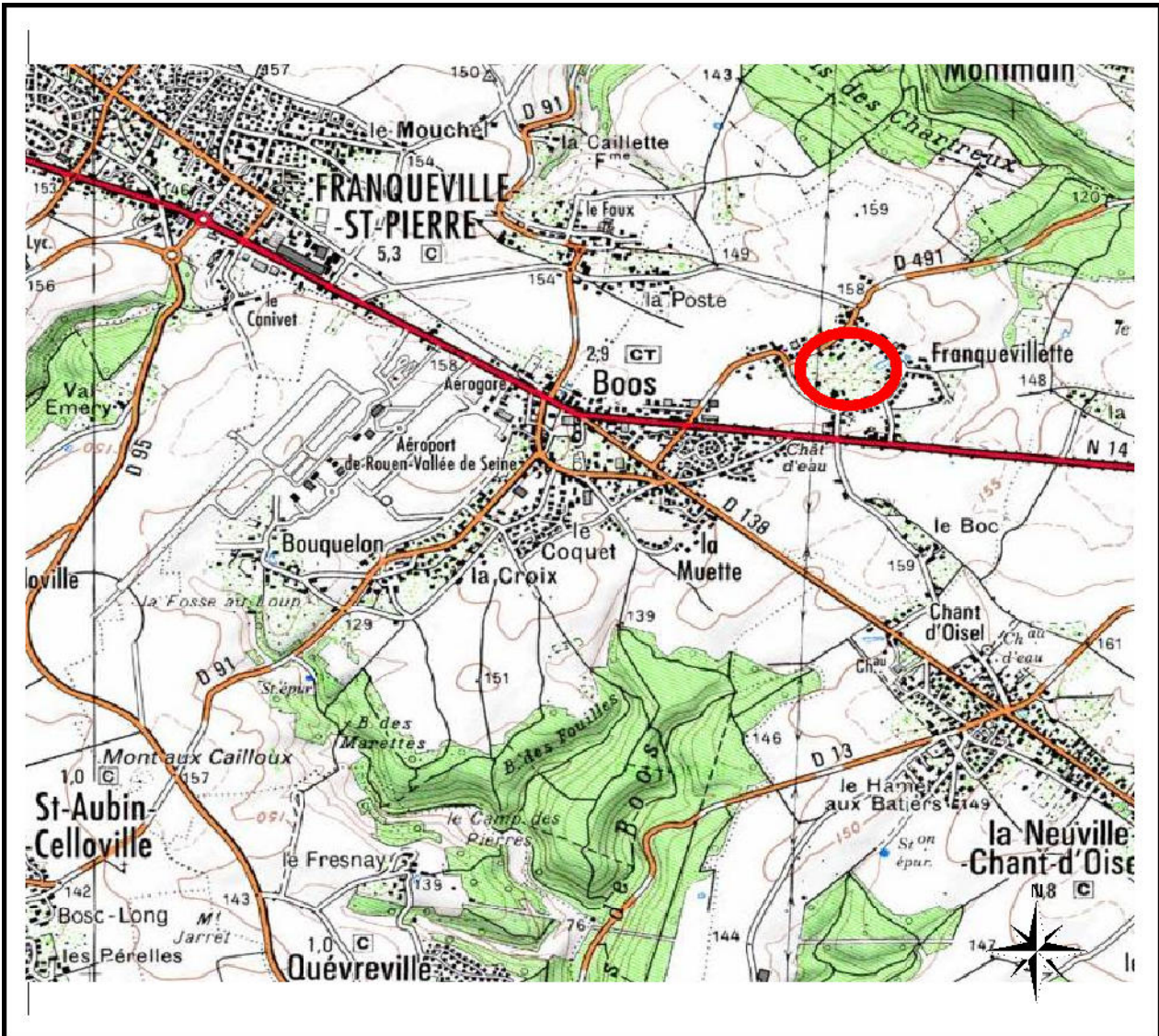


# BOOS -76 -

Rue du Bois d'Ennebourg

## « Le Parc d'Ennebourg »

### PLAN DE SITUATION



N/ REF. : 17681

Maître d'ouvrage :



Maître d'œuvre et géomètre :

LECOURT-SANTUS-JUMENTIER-QUINIOU  
géomètres  
experts  
associés

**AMENAGEMENT  
LOTISSEMENT  
GROUPE D'HABITATIONS**

Spécialiste depuis 40 ans  
au service des Amateurs et des Collectivités.

BET - VRD  
Diagnosics

Topographie  
Expertise

Urbanisme  
Bornages et divisions foncières

Copropriété

www.g-e-rnorm.fr - 1000 chemin de D16-94 76210 BOIS GUILLAUME - 02 35 70 54 00 - fax 02 35 70 28 45

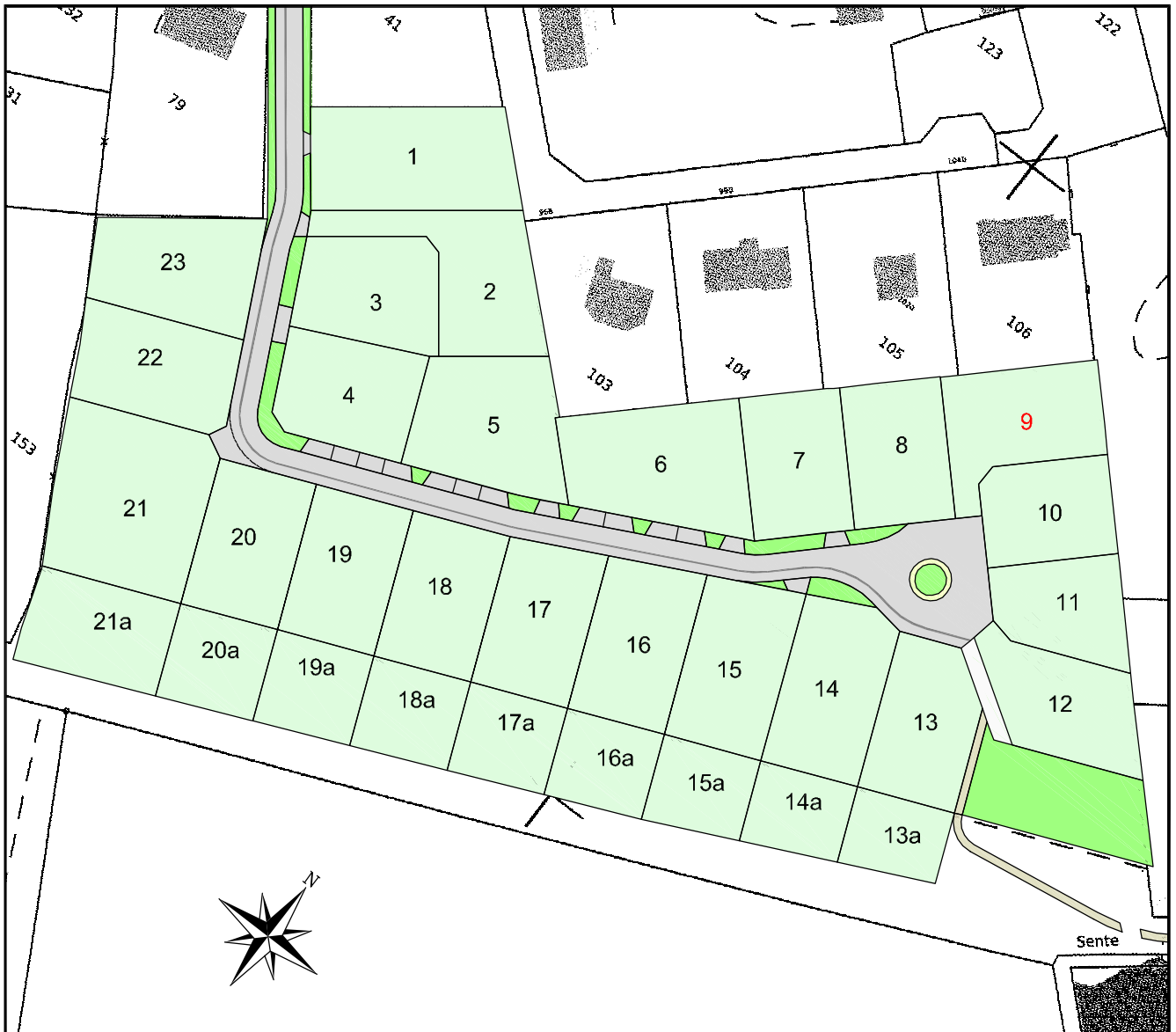
# PLAN D'ENSEMBLE

## Lot n° 9



S.C.P. LECOURT SANTUS JUMENTIER QUINIOU 1000 Chemin de Clères 76230 BOIS GUILLAUME  
TEL : 02-35-70-54-60 FAX : 02-35-15-28-45 E-MAIL : [geometres@ge-rouen.fr](mailto:geometres@ge-rouen.fr)

BOOS -76-  
Rue du Bois d'Ennebourg  
" Le Parc d'Ennebourg "  
ALTITUDE LOTISSEMENT  
17681





# REGLEMENT GRAPHIQUE ET PLAN VRD

## Lot n° 9

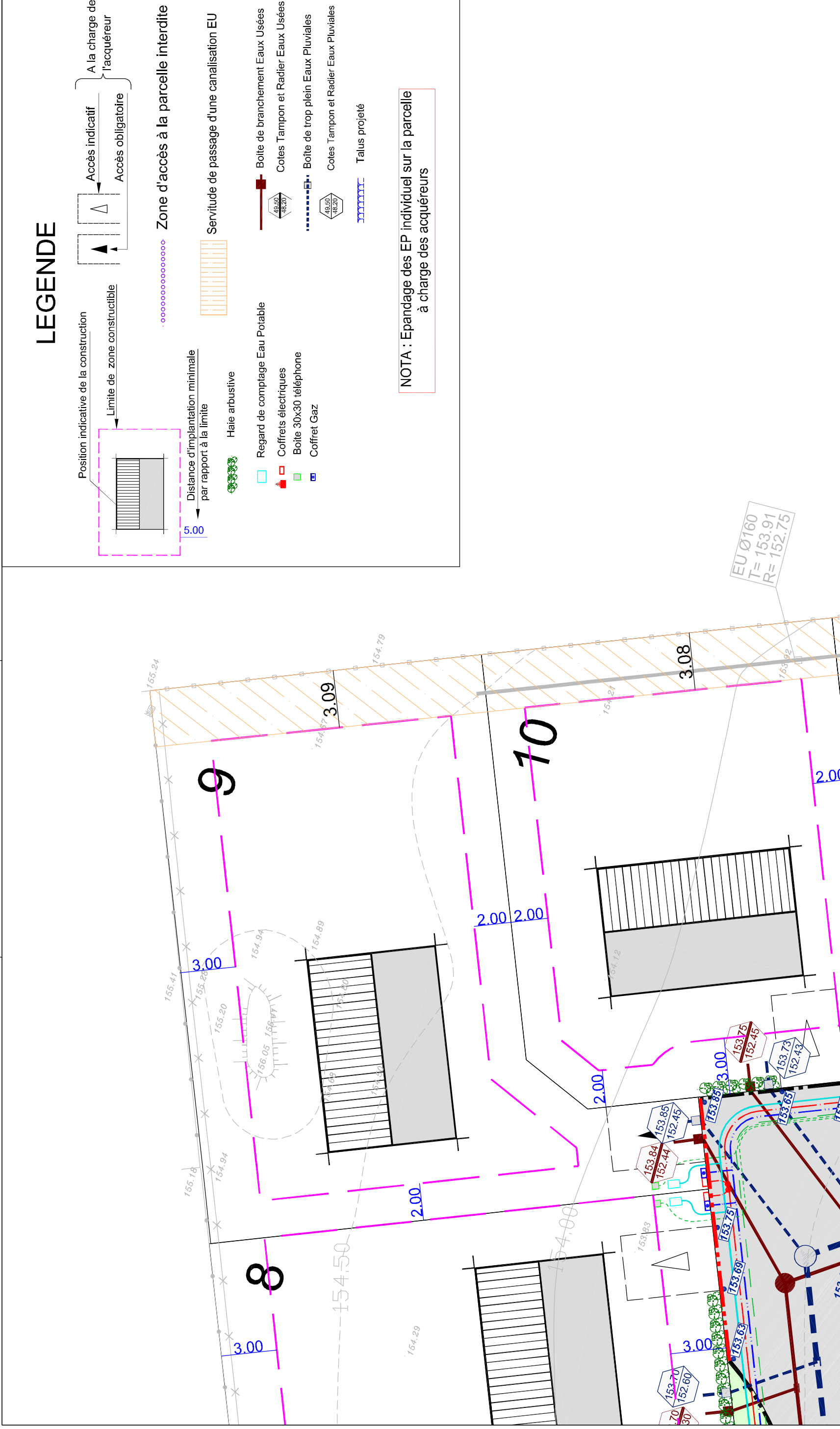
S.C.P. LECOURT SANTUS JUMENTIER QUINIOU - 1000 Chemin de Clères 76230 BOIS GUILLAUME  
 TEL : 02-35-70-54-60 FAX : 02-35-15-28-45 E-MAIL : [geometres@ge-rouen.fr](mailto:geometres@ge-rouen.fr)

1e 01/12/2014

BOOS -76-  
 Rue du Bois d'Ennebourg  
 "Le Parc d'Ennebourg"  
 ALTITUDE LOTISSEMENT  
 17681



Les cotes de niveaux, la position des réseaux et des branchements sont données à titre indicatif et pourront être modifiées au cours des travaux. Celles-ci devront être contrôlées lors de la construction.



### LEGENDE

- Position indicative de la construction
- Limite de zone constructible
- Distance d'implantation minimale par rapport à la limite: 5.00
- Haie arbustive
- Zone d'accès à la parcelle interdite
- Servitude de passage d'une canalisation EU
- Boite de comptage Eau Potable
- Regard de comptage Eau Potable
- Coffrets électriques
- Boite 30x30 téléphone
- Coffret Gaz
- Boite de branchement Eaux Usées
- Cotes Tampon et Radier Eaux Usées
- Boîte de trop plein Eaux Pluviales
- Cotes Tampon et Radier Eaux Pluviales
- Talus projeté
- Accès indicatif
- Accès obligatoire
- A la charge de l'acquéreur

NOTA : Epannage des EP individuel sur la parcelle à charge des acquéreurs

# PLAN DES FOUILLE ARCHEOLOGIQUE

## Lot n° 9

S.C.P. LECOURT SANTOUS JUMENTIER QUINIOU - 1000 Chemin de Clères 76230 BOIS GUILLAUME  
TEL : 02-35-70-54-60 FAX : 02-35-15-28-45 E-MAIL : [geometres@ge-rouen.fr](mailto:geometres@ge-rouen.fr)

le 01/12/2014

BOOS -76-  
Rue du Bois d'Ennebourg  
" Le Parc d'Ennebourg "  
ALTITUDE LOTISSEMENT  
17681





Profondeur et position décapées d'après le plan fourni par l'INRAP le 18/09/2014

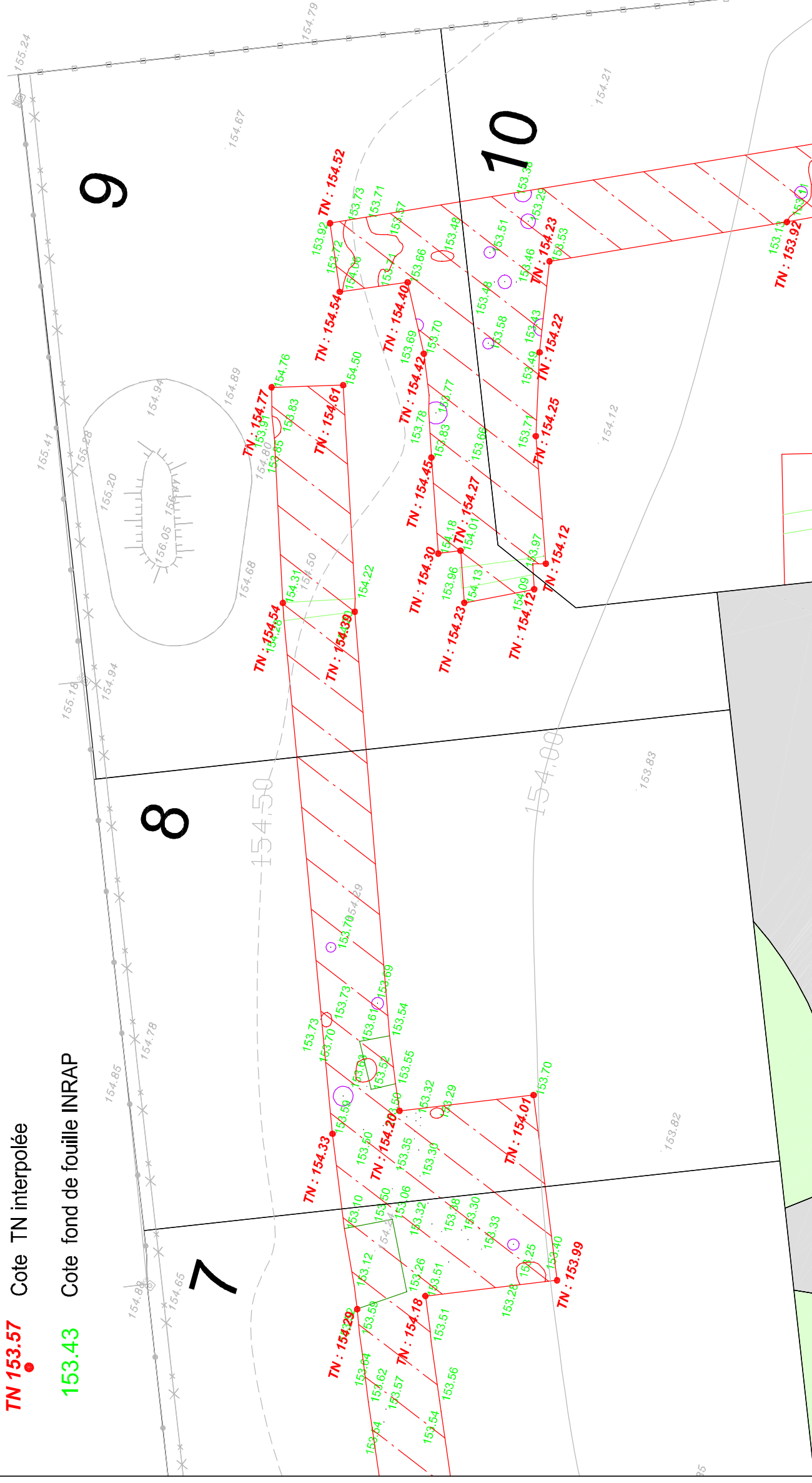
### LEGENDE

 Sondage superficielle  
Décapage d'environ 0.15m maximum

 Sondage

 TN 153.57 Cote TN interpolée

 153.43 Cote fond de fouille INRAP



Echelle 1/200

# PLAN BORNAGE

## Lot n° 9

S.C.P. LECOURT SANTUS JUMENTIER QUINIQU - 1000 Chemin de Clères 76230 BOIS GUILLAUME  
TEL : 02-35-70-54-60 FAX : 02-35-15-28-45 E-MAIL : [geometres@ge-rouen.fr](mailto:geometres@ge-rouen.fr)

le 01/12/2014

BOOS -76-  
Rue du Bois d'Ennebourg  
" Le Parc d'Ennebourg "  
ALTITUDE LOTISSEMENT  
17681

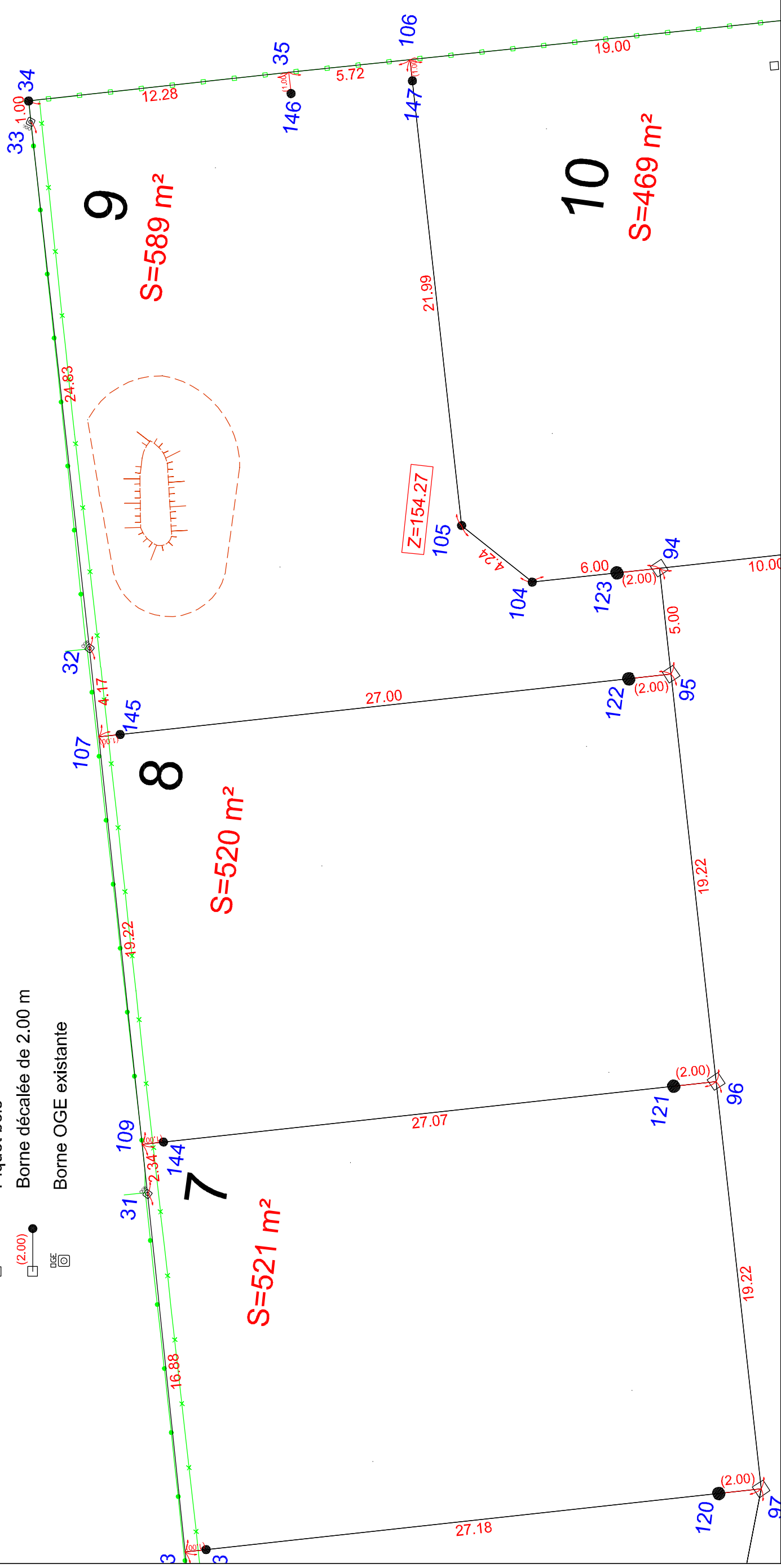


Le lot n° 9 est cadastré : Section AB n° 166 pour une superficie de 589 m<sup>2</sup>  
Bornage effectué le ...

Un contrôle systématique des repères figurant sur ce plan (bornes, piquets, spits, marques de peinture...) devra être effectué sur le terrain par l'utilisateur (concordance des cotes et de la numérotation des repères).

### LEGENDE

- Borne O.G.E.
- Piquet bois
- (2.00) Borne décalée de 2.00 m
- DGE Borne OGE existante



Echelle 1/200

SCP LECOURT SANTUS JUMENTIER QUINIOU

Siège Social : 1000 chemin de Clères - 76230 BOIS GUILLAUME - tél. 02 35 70 54 60 - fax. 02 35 15 28 45

Agence de la Défense : 14 galerie des Damiers - 92400 COURBEVOIE

geometres@ge-rouen.fr

Patrick LECOURT - Urbaniste Opqu / Benoît SANTUS - Dplg / Olivier JUMENTIER - Esgt / Erwan QUINIOU - Esgt

Société Civile Professionnelle - Successeur de la SCP GROS CHAPPELLIER



N/ REF. : 17681

## ATTESTATION DE SURFACE DE PLANCHER

Lotissement : « Le Parc d'Ennebourg »  
BOOS -76 -  
Rue du Bois d'Ennebourg

Lot n° : 9

Je soussigné Olivier JUMENTIER, Géomètre-Expert, atteste par la présente que ce lot dispose d'une Surface de Plancher maximum autorisée de :

--> 290 m<sup>2</sup>

Pour valoir ce que de droit

Fait à BOIS-GUILLAUME le 1 décembre 2014

par Olivier JUMENTIER  
Géomètre-Expert

