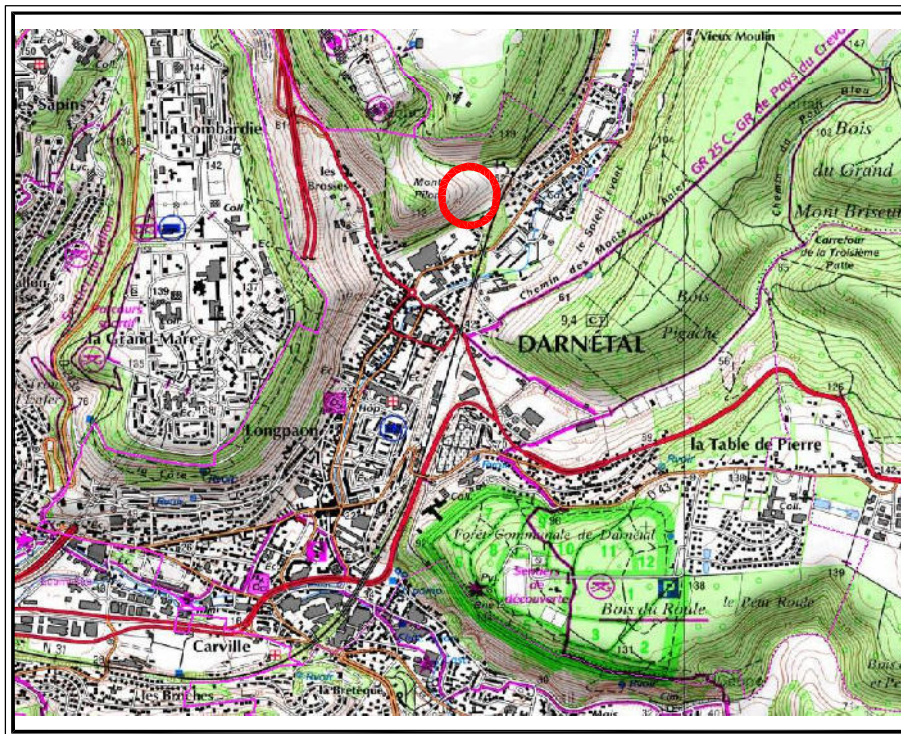


*DOCUMENT PROVISOIRE LOT N°10*

*PLAN DE SITUATION*



*PLAN D'ENSEMBLE*



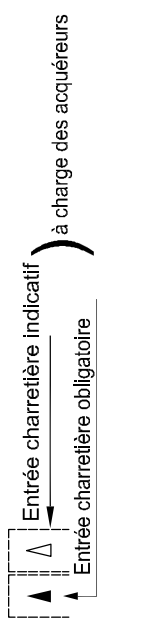
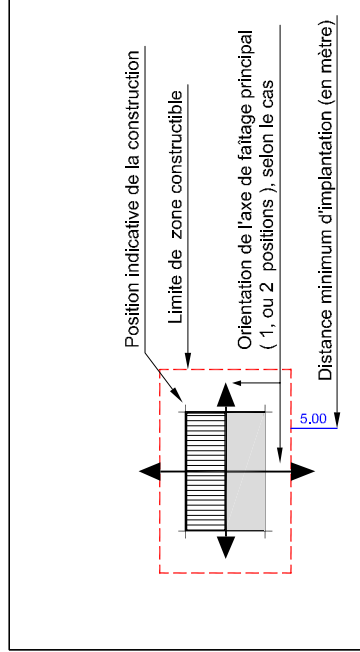
# DOCUMENT PROVISOIRE LOT N° 10

S.C.P. LECOURT SANTUS JUMENTIER QUINIOU 1000 Chemin de Cleres 76230 BOIS GUILLAUME  
 TEL : 02-35-70-54-60 FAX : 02-35-15-28-45 E-MAIL : [geometres@ge-rauen.fr](mailto:geometres@ge-rauen.fr)

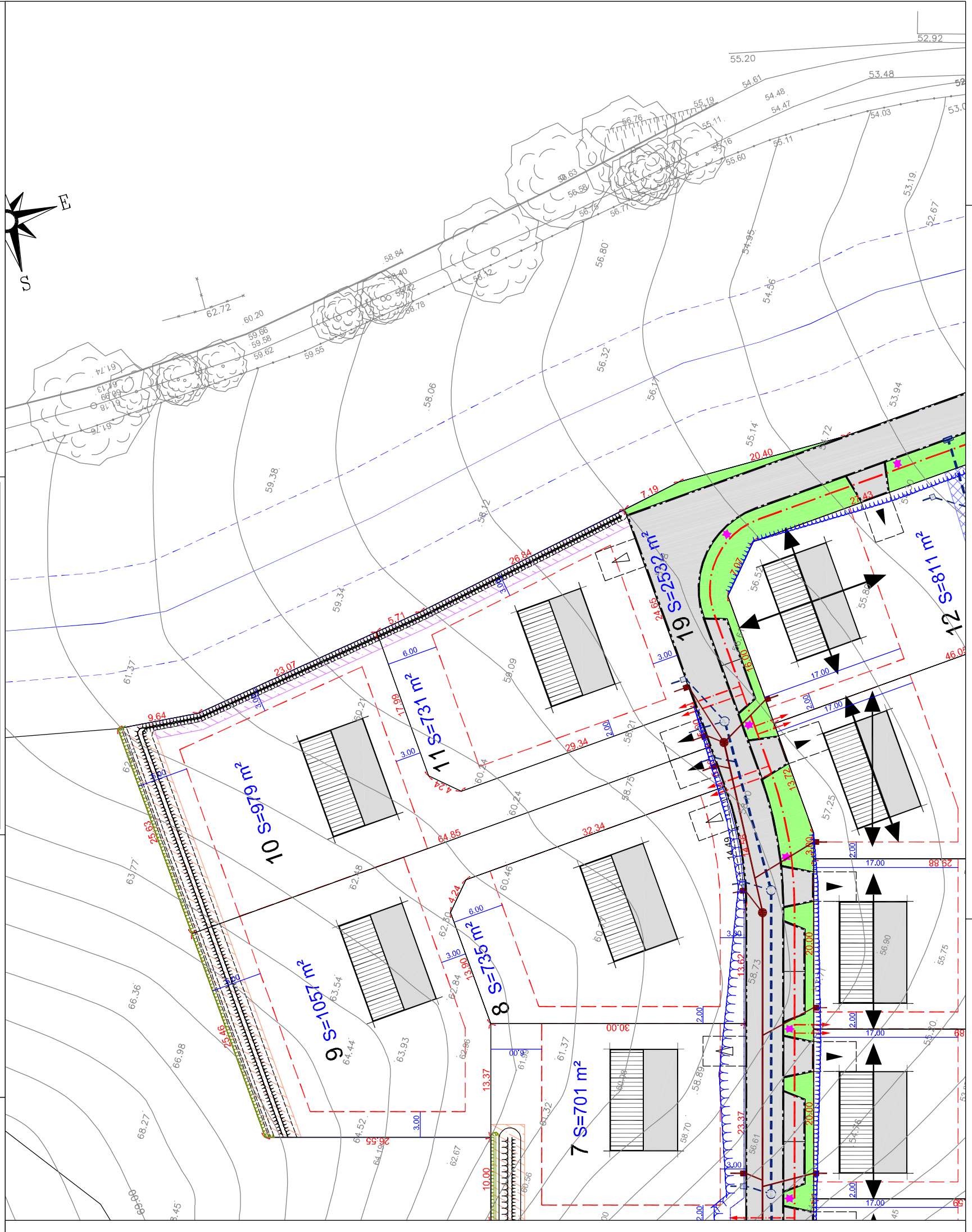
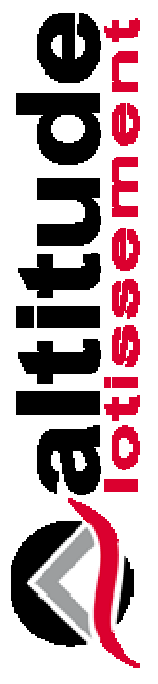
le 10/06/15

DARNETAL -76-  
 Sentier du Mont Pilon  
 " Les Coteaux du Mont Pilon "  
 ALTITUDE LOTISSEMENT  
 17193

Les cotes de niveaux , la position des réseaux et des branchements  
 sont données à titre indicatif et pourront être modifiées au cours des travaux  
 Seuls les plans de vente définitifs auront valeur juridique.



- Obligation de maintien et d'entretien d'un merlon et d'une noue
- Obligation de maintien et d'entretien d'un merlon
- Branchements EP
- Branchements EU
- Branchement réseaux divers (EAU, ELEC., TELEPHONE...)
- Noue
- Merlon
- Talus projeté



Les surfaces indiquées ne seront définitives qu'après bornage des lots

Echelle 1/500