

DARNETAL -76 -

Sentier du Mont Pilon

« Les Coteaux du Mont Pilon »

Plan de vente définitif lot n° 16

Maitre d'ouvrage :



509 Contre Allée Route de Neufchâtel 76230 ISNEAUVILLE

Maitre d'œuvre et géomètre :

LECOURT-SANTUS-JUMENTIER-QUINIOU
géomètres
experts
associés

AMENAGEMENT
LOTISSEMENT
GROUPE D'HABITATIONS
Spécialiste depuis 40 ans
au service des Aménageurs et des Collectivités.

BET - VRD
Diagnostics

Topographie
Expertise

Urbanisme
Bornages et divisions foncières

Copropriété

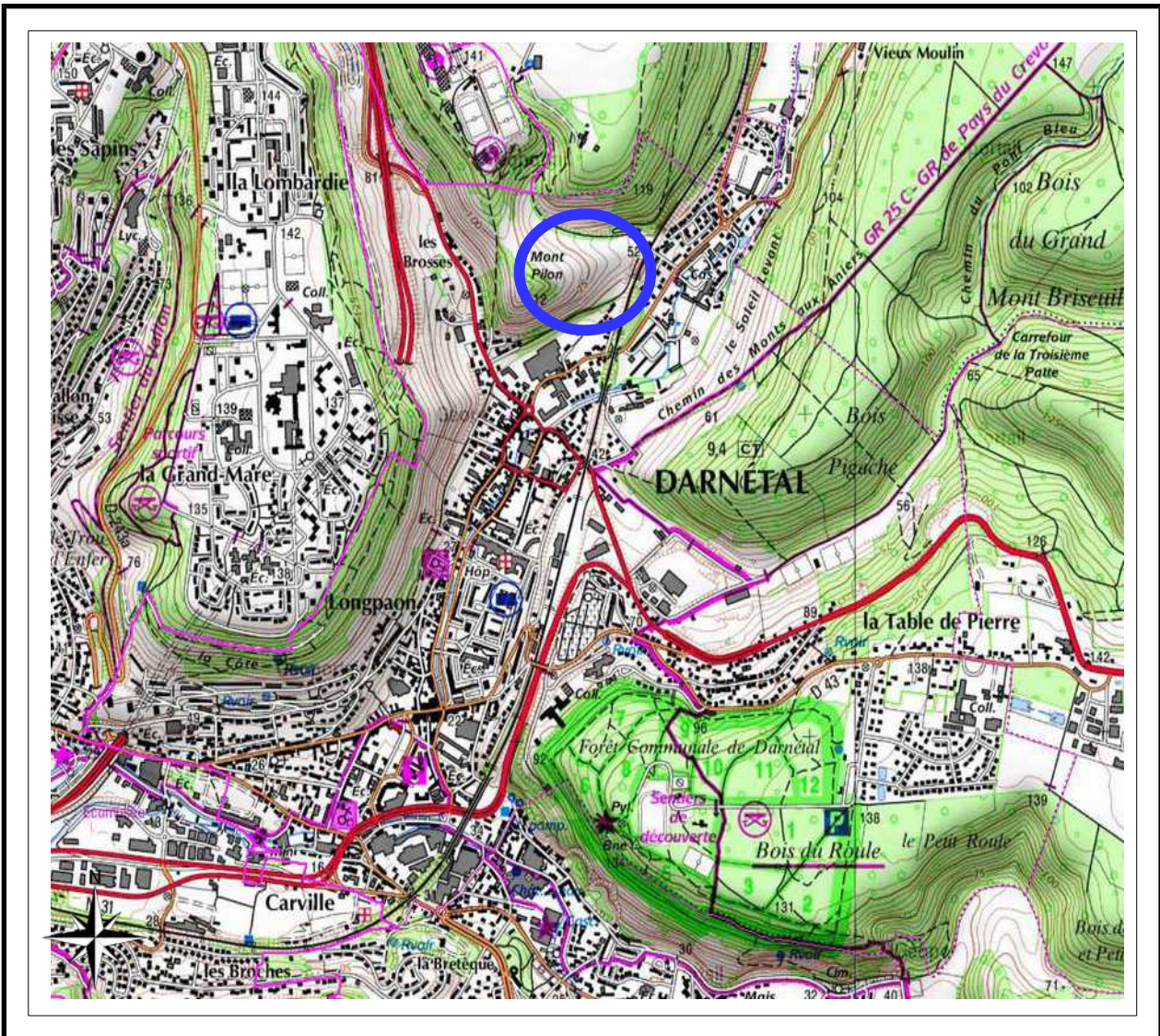
www.gc-rouen.fr - 1000 chemin de Clères 76230 BOIS GUILLAUME - 02.35.70.54.60 - fax 02.35.15.28.45

DARNETAL -76 -

Sentier du Mont Pilon

« Les Coteaux du Mont Pilon »

PLAN DE SITUATION



N/ REF. : 17193

Maitre d'ouvrage :



509 Contre Allée Route de Neufchâtel 76230 ISNEAUVILLE

Maitre d'œuvre et géomètre :

LECOURT-SANTUS-JUMENTIER-QUINIOU
géomètres
experts
associés

AMENAGEMENT
LOTISSEMENT
GROUPE D'HABITATIONS

Spécialiste depuis 40 ans
au service des Aménageurs et des Collectivités.

BET - VRD
Diagnosics

Topographie
Expertise

Urbanisme
Bornages et divisions foncières

Copropriété

www.gc-zoores.fr - 1000 chemin de Clères 76230 BOIS GUILLAUME - 02.35.70.54.00 - fax 02.35.15.26.45

PLAN D'ENSEMBLE

Lot n°16



S.C.P. LECOURT SANTUS JUMENTIER QUINIOU 1000 Chemin de Clères 76230 BOIS GUILLAUME
TEL : 02-35-70-54-60 FAX : 02-35-15-28-45 E-MAIL : geometres@ge-rouen.fr

DARNETAL -76-

Sentier du Mont Pilon

"Les Coteaux du Mont Pilon"
ALTITUDE LOTISSEMENT
17193



PLAN MASSE ET REGLEMENT GRAPHIQUE

Extrait du plan annexé au permis
d'aménager du 1/06/15

Lot n°16

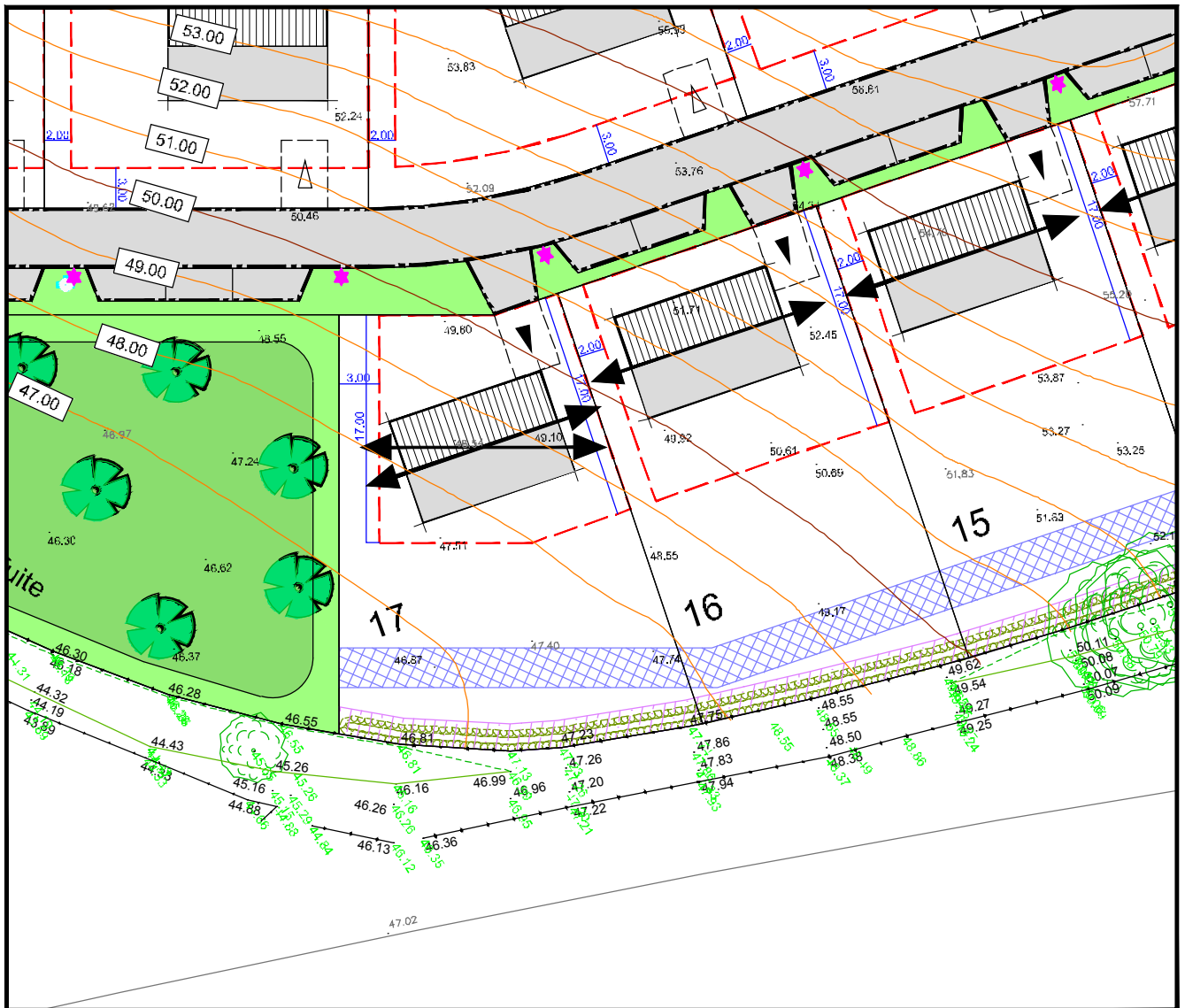


S.C.P. LECOURT SANTUS JUMENTIER QUINIOU - 1000 Chemin de Clères 76230 BOIS GUILLAUME
TEL : 02-35-70-54-60 FAX : 02-35-15-28-45 E-MAIL : geometres@ge-rouen.fr

DARNETAL -76-

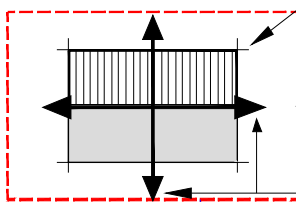
Sentier du Mont Pilon

"Les Coteaux du Mont Pilon"
ALTITUDE LOTISSEMENT
17193



Position indicative de la construction

Echelle : 1/500



Limite de zone constructible

Orientation de l'axe de faîtage principal
(1 ou 2 positions)

Distance d'implantation minimale
par rapport à la limite

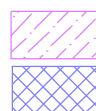


Position obligatoire de
l'entrée charretière



Position indicative de
l'entrée charretière

A la charge de
l'acquéreur



Obligation de maintien et d'entretien d'un merlon



Servitude de passage d'une canalisation d'eaux pluviales

DARNETAL -76-

Sentier du Mont Pilon

"Les Coteaux du Mont Pilon"
ALTITUDE LOTISSEMENT
17193

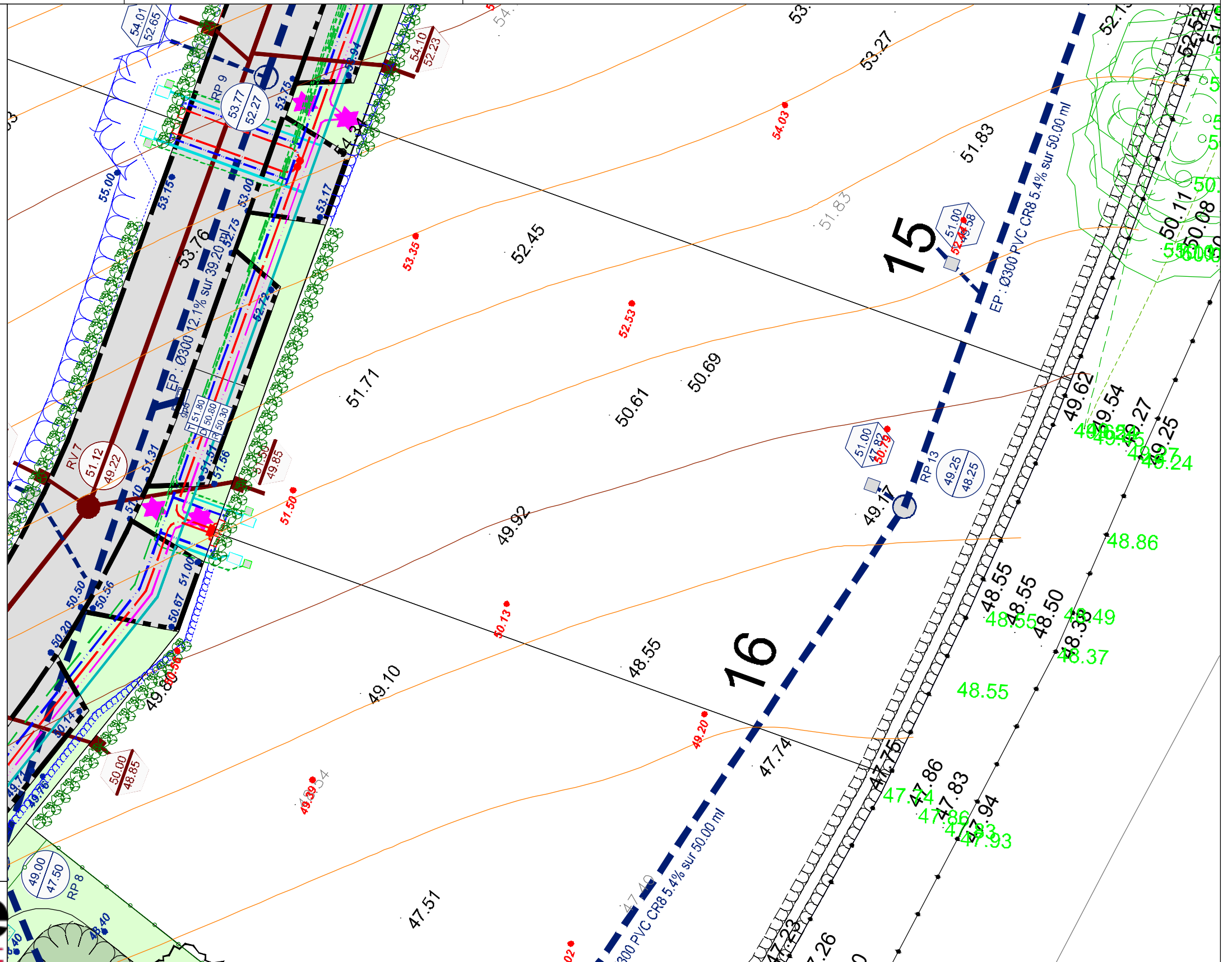


Les cotes de niveaux, la position des réseaux et des branchements sont données à titre indicatif et pourront être modifiées au cours des travaux. Celles-ci devront être contrôlées lors de la construction.

25/11/15

LEGENDE

- Regard de comptage Eau Potable
- Coffrets électriques
- Boite 30x30 téléphone
- Coffret Gaz
- Boite de branchement Eaux Usées
- Boite de branchement Eaux Pluviales
- Réseau EP Ø 300 en servitude
- Talus projeté
- Haie arbustive
- Merlon avec obligation de maintien et d'entretien
- 54.31 Cote terrain naturel
- 50.25 Cote projet voirie
- 50.25 Cote terrain après travaux



Echelle 1/200

PLAN BORNAGE

Lot n°16

S.C.P. LECOURT SANTUS JUMENTIER QUINIOU - 1000 Chemin de Clères 76230 BOIS GUILLAUME
TEL : 02-35-70-54-60 FAX : 02-35-15-28-45 E-MAIL : geometres@ge-rouen.fr

DARNETAL -76-

Sentier du Mont Pilon

"Les Coteaux du Mont Pilon"
ALTITUDE LOTISSEMENT
17193



Le lot n° 16 est cadastré : Section AB n° 70 pour une superficie de 715 m²

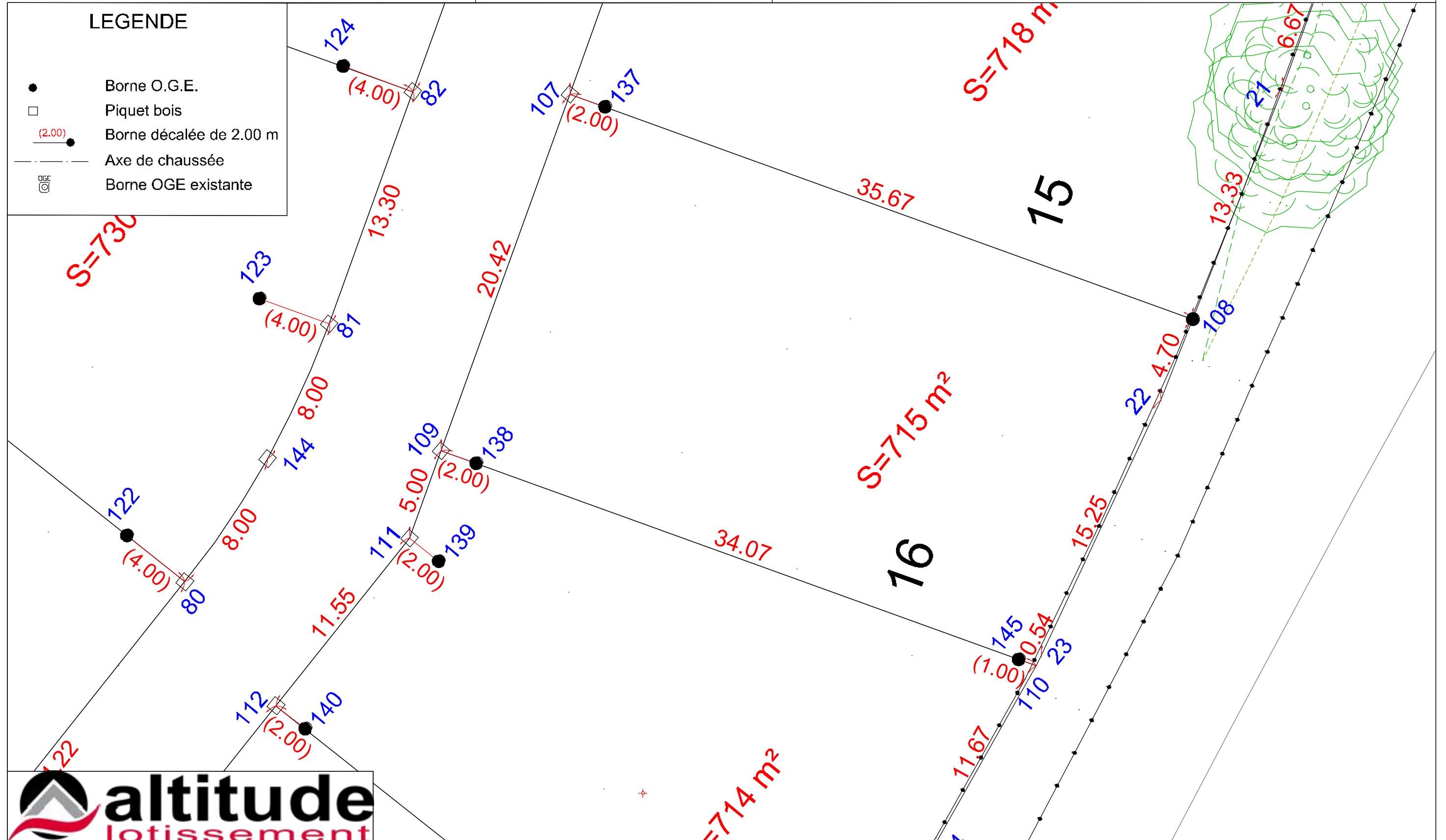
Bornage effectué le 08/09/15

Un contrôle systématique des repères figurant sur ce plan (bornes, piquets, spits, marques de peinture...) devra être effectué sur le terrain par l'utilisateur (concordance des cotes et de la numérotation des repères).

25/11/15

LEGENDE

- Borne O.G.E.
- Piquet bois
- (2.00) Borne décalée de 2.00 m
- Axe de chaussée
- DGE Borne OGE existante



Echelle 1/200

SCP LECOURT SANTUS JUMENTIER QUINIOU

Siège Social : 1000 chemin de Clères - 76230 BOIS GUILLAUME - tél. 02 35 70 54 60 - fax. 02 35 15 28 45

Agence de la Défense : 14 galerie des Damiers - 92400 COURBEVOIE

geometres@ge-rouen.fr

Patrick LECOURT - Urbaniste Opqu / Benoît SANTUS - Dplg / Olivier JUMENTIER - Esgt / Erwan QUINIOU - Esgt

Société Civile Professionnelle - Successeur de la SCP GROS CHAPPELLIER



N/ REF. : 17193

ATTESTATION DE BORNAGE d'un terrain à bâtir issu d'un lotissement

Loi S.R.U.

Lotissement : « Les Coteaux du Mont Pilon »
DARNETAL -76 -
Sentier du Mont Pilon

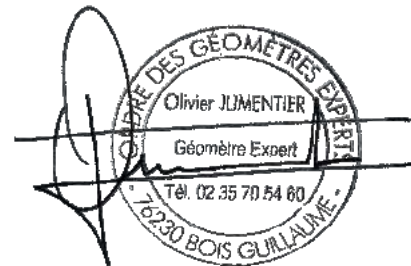
Permis d'aménager n° 076 212 14 R0001
Obtenu le 1/06/15

Lot n° : 16
Surface : 715 m²

Résulte du BORNAGE EFFECTUE le : 8 septembre 2015
par la S.C.P. LECOURT SANTUS JUMENTIER QUINIOU Géomètres-Experts
1000 Chemin de Clères – 76230 BOIS GUILLAUME

Dressé le : 25 novembre 2015

par Olivier JUMENTIER
Géomètre-Expert



SCP LECOURT SANTUS JUMENTIER QUINIOU

Siège Social : 1000 chemin de Clères - 76230 BOIS GUILLAUME - tél. 02 35 70 54 60 - fax. 02 35 15 28 45
Agence de la Défense : 14 galerie des Damiers - 92400 COURBEVOIE geometres@ge-rouen.fr

Patrick LECOURT - Urbaniste Opqu / Benoit SANTUS - Dplg / Olivier JUMENTIER - Esgt / Erwan QUINIOU - Esgt
Société Civile Professionnelle - Successeur de la SCP GROS CHAPPELLIER



N/ REF. : 17193

ATTESTATION DE SURFACE DE PLANCHER

Lotissement : « Les Coteaux du Mont Pilon »
DARNETAL -76 -
Sentier du Mont Pilon

Lot n° : 16

Je soussigné Olivier JUMENTIER, Géomètre-Expert, atteste par la présente que ce lot dispose d'une Surface de Plancher maximum autorisée de :

--> 300 m²

Pour valoir ce que de droit

Fait à BOIS-GUILLAUME le 25 novembre 2015

par Olivier JUMENTIER
Géomètre-Expert

