

Département de l' Eure

Commune de VAL-DE-REUIL

Lotissement "DOMAINE DES NOÉS"



Maître d'ouvrage : Altitude Lotissement

DEPARTEMENT DE L'EURE

Commune de VAL DE REUIL

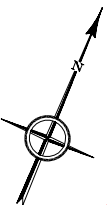
ALTITUDE LOTISSEMENT

Lotissement "Domaine des Noés"

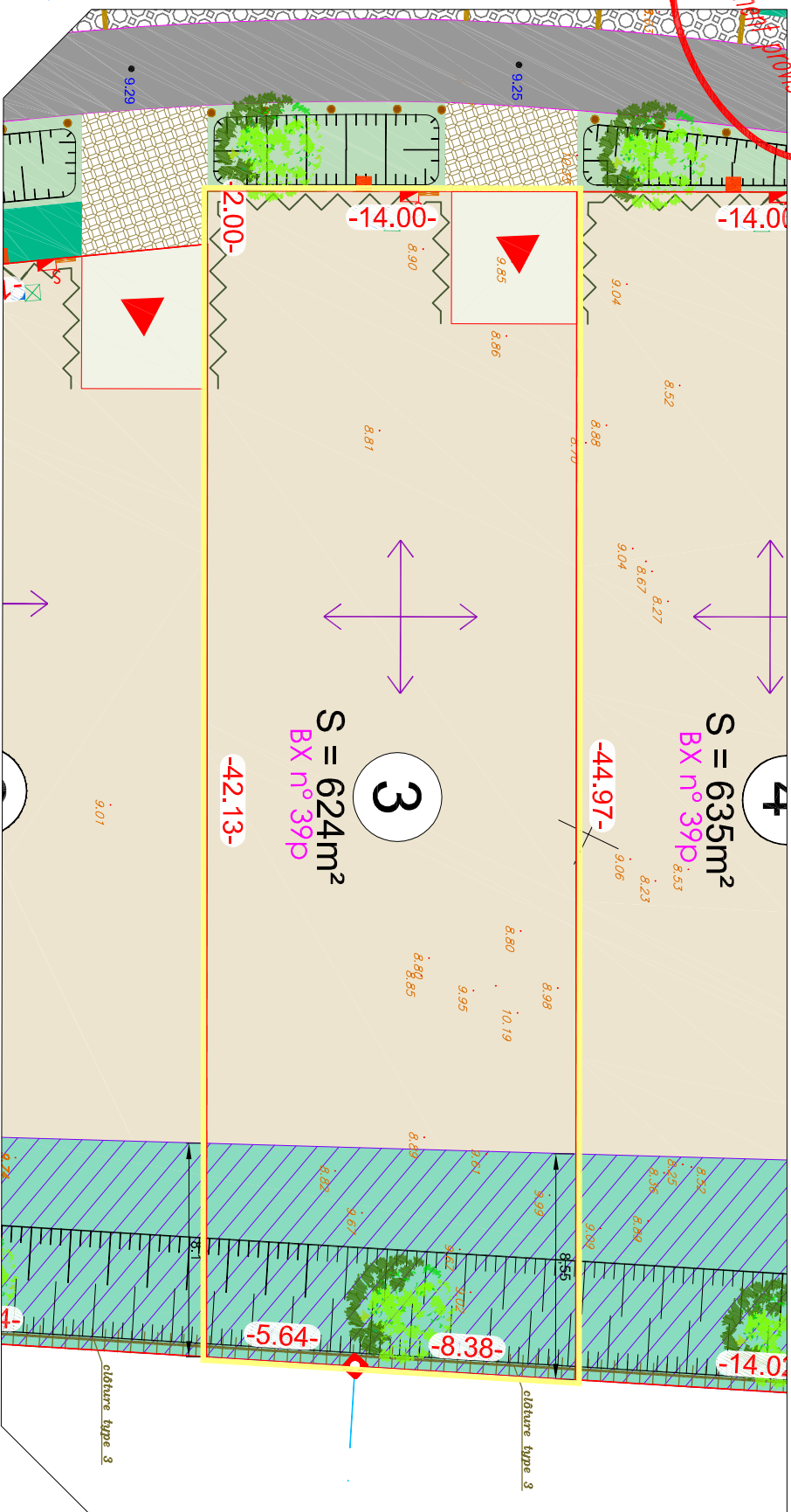
Plan de vente et de bornage : Lot n° 3

Section BX n° 39P

Echelle 1/250



Document provisoire



LEGENDE

- : borne cadastrale
- : borne nouvelle
- : cotation parcellaire (m)
- : cotation altimétrique projet (m)
- : référence cadastrale
- : limite de la zone bleue du PPRi
- : parcelle d'habitation en lot Bure (moyenne 330m²)
- : parcelle d'habitation de maison isolée (moyenne 356m²)
- : zone de constructions comprenant un traitement de façade en bois
- : sens obligatoire de façade principal
- : **TRAITEMENT PAYSAGER**
bande paysagère à l'interface avec les trées de l'Eure
obligatoirement plantée selon le plan végétal renseigné dans le règlement
bande paysagère dédiée à la gestion hydraulique à l'interface avec la zone ou sud obligatoirement plantée selon le plan végétal renseigné dans le règlement
- : dispositif de clôture de type 1 comprenant plantations
- : dispositif de clôture de type 2 comprenant plantations
- : dispositif de clôture de type 3
- : plantation d'une bande de vivaces obligatoire selon palette végétale, à l'interface entre deux accès d'entrée charretière
- : branchement eaux usées
- : branchement télécom
- : branchement élec. B, T
- : branchement eau potable
- : branchement gaz

Se référer au règlement écrit (pièce PA10 du Dossier de Permis d'Aménager)

Nota : le nivellement reflète la topographie du terrain AVANT travaux, les positions des réseaux et des branchements sont données à titre indicatif et pourront être modifiées au cours des travaux. Celles-ci devront donc être contrôlées lors de la construction.